

کارشناس ژاپنی در ایران

□ هیئتی از کارشناسان ژاپنی در ایران برای روشهای جدید ساختمانی مطالعاتی نمودند این هیئت در مدت اقامت خود از لحاظ سرعت عمل در ایجاد ساختمانهای مرتفع، ایجاد ساختمانهای پیش ساخته شده و مقاوم در برابر زلزله، چگونگی استفاده از مصالح ساختمانی مناسب با شرایط اقلیمی بررسی هائی نموده اند که نتیجه تحقیق و مطالعات آنها بعدا داده خواهد شد.

□ شهر ذوب آهن

شهری در مجاورت کارخانه ذوب آهن در دست احداث است که بیش از دوست میلیون هزینه خواهد داشت. شهر جدید مذکور با آخرین اسلوب شهرسازی احداث میشود.

تقلید از طاق کسری در آمریکا

یک مهندس فنلاندی طرحی عظیم را در آمریکا آغاز کرده است که از روی نقشه (طاق کسری) نوشیروان اقتباس شده است ارتفاع این طاق ۲۱۰ متر و ۸۶۶ تن فولاد در آن بکار رفته است. پایه های این اطاق بشکل یک مثلث متساوی الاضلاع میباشد.

همه میدانیم که طاق کسری را ایرانیان در ۱۵۰۰ سال پیش در کنار اروندرود بنا کردند و آنرا پایتخت خود قرار دادند.

با توجه باینکه بر روی بالهای این طاق بار سنگینی که چند طبقه ارتفاع دارد فشار وارد میآورد مدت ۱۵۰۰ سال است که آنرا تحمل کرده و باوجود باد و طوفان و زلزله و با مصالح زمان خود در برابر حوادث مقاومت کرده و هم اکنون هم پا برجاست.

□ افتتاح پارک

پارک یوسف آباد که آقای مهندس کامران دیبا آرشیتکت آن بودند افتتاح شد.

□ سمینار بین المللی

سمینار بین المللی خانه سازی کلمبیا که نماینده دولت ایران نیز در آن شرکت داشت افتتاح گردید. در این سمینار آموزش نوسازی مورد توجه واقع شد و مشکلات مربوط به خانه سازی مطرح و از جهات مختلف مورد بررسی و تبادل نظر قرار گرفت.

□ نمایشگاهی از آثار نقاشی آقای عبدالرضا دریاییکی در گالری نگار افتتاح شد که مورد بازدید هنر دوستان قرار گرفت.

□ تعدادی از آخرین تابلو های

آقای حاجی زاده در تالار قندریز بمعرض تماشا درآمد.

□ برای اولین بار خانم مهناز آذرنیا کارهای خود را به دوستان ارائه نمود. این آثار در محل موزه نوینباد ایران باستان در نمایشگاهی ارائه گردید.

□ از طرف دیپلماتهای خارجی مقیم ایران و کارمندان وزارت امور خارجه و همسرانشان نمایشگاهی از هنر نقاشی ترتیب یافت. در این نمایشگاه آثاری از طرف پنج خانم ایرانی بنامهای زیر عرضه گردید.

فرح گودرزی - شایسته اسدی
مینو مفتاح - فهمیه زند و نسرین آذرنی.
□ آقای ناصر اویسی نمایشگاهی در زوریخ از کارهای خود ترتیب داد که آثار نقاشی وی در این نمایشگاه چند روزی مفتوح بوده است.

□ آقای کریم روحانی در گالری سیحون نمایشگاهی از تابلوهای خود عرضه نمود.

□ نمایشگاهی از آثار پیکره سازان معروف در تالار نوینباد موزه ایران باستان دائر گردید و مورد بازدید هنردوستان واقع شد.

□ گالری هنر مجموعه ای تهیه و چاپ نمود که در آن پارهای از مجسمه های های ژازه طباطبائی در نمایشگاههای مختلف معرفی شده است.

□ بمنظور توسعه ای مبادلات هنری بین گالری نگار تهران و گالری پایپتر لنتجن فلز (وین) و اداره روابط فرهنگی اطریش در ایران ترتیب نمایش از آثار نقاش و لیتوگرافی مکتب وینی رالیسم نقاشان اطریش را بمعرض نمایش گذاشت.

شیشه جدید حرارت را دفع میکند اشخاصی که در مناطق گرم سیری زندگانی میکنند غالباً خواهان آن هستند که در بجهائی که نور را داخل اطاق میکنند از دخول حرارت هم پداخل اطاق جلوگیری نمایند ولذا آنها از آن نوع شیشه جدید که یکی از شرکتهای شیشه سازی سازی انگلستان بتازگی بنام اسپکتر افلوت خوانده میشود ساخته بخوبی استقبال خواهند نمود این شیشه جدید که حرارت را دفع میکند هزینه وسائل خنک کردن را هم تقلیل میدهد.

و تیکه شیشه های شفاف معمولی را برای در بجه ها بکار میبرند ۸۴ صدم حرارت پداخل اطاق نفوذ میکند ولی با استفاده از این شیشه جدید فقط ۶۷ صدم حرارت پداخل اطاق راه مییابد صرفه جوئی در

جدید اطمینان دارند که بابکار بردن این شیشه جدید در در بجه ها هزینه مقدماتی برای تهیه مطبوع هفت در صد و هزینه های جاری آن ده در صد تقلیل مییابد.

ناراحتی از کاهش حرارت: این شیشه جدید ناراحتی حرارت را در عمارت و ساختمانها بدون تهویه مطبوع تقلیل میدهد در موقعیکه هوا سرد باشد این شیشه هزینه های گرم نگاهداری را منتفی مینماید زیر بهمان طور که از دخول گرما جلوگیری مینماید به همانطور هم حرارت را در داخل اطاق نگاه میدارد، آیا فرق بین این شیشه های «اسپکتر افلوت» و شیشه های معمولی چیست؟ سازندگان این شیشه جدید ضمن توضیح خود در این باره می گویند که ذرات فلز ریز که در زیر سطح شیشه متراکم میشوند عامل جذب کننده حرارت را خیلی زیاد افزایش میدهند و در عین حال یک رنگ برزی هایل یزدی مطلوبی بدان میبخشد.

بتون جدید

بتازگی «بتون» پلاستیکی توسط مهندسین آمریکائی اختراع شده این «بتون» در برابر ضربه، ۲۰ بار مقاوم تر از بتون معمولی دارای سیمان مشابه است قابلیت ارتجاع، قابلیت انعطاف و شکل پذیری «بتون» پلاستیکی فوق العاده زیاد است، بطوریکه با آن، ساختمان های عجیب و غریب را هم که فقط در طراحی های معماران جدید مشاهده میشود، میتوان ساخت. برای تهیه «بتون» پلاستیکی بجای آنکه (بتون) را با آهن مسلح سازند، تکه های از پلاستیک، به درازای ۲۵ تا ۷۵ سانتیمتر در آن تعبیه میکنند.

هزینه ساختمان بزرگترین پل ایران گمان نمیرود هزینه ساختمان راه آهن قطور که با اتمام ساختمان این پل اتصال راه آهن ایران به شبکه راه آهن اروپا قطعیت پیدا میکند. از ۵۶۰ میلیون ریال تجاوز نماید تاکنون ۶۰ در صد کارهای ساختمانی این پل پایان رسیده و مقدار آهنی که در این پل مصرف میشود از ۳۷۵۰ تن تجاوز میکند. این پل تحت نظارت یک مهندس آمریکائی و دو مهندس ایرانی در دست ساختمان است و اولین پل از نوع خود در ایران و در خاور میانه بحساب می آید.

و نیز بزرگترین و عظیمترین پل ارتباطی میباشد.

هزینه تهویه مطبوع نسبت بشرائط اقلیمی فرق میکند ولی سازندگان این شیشه

بزرگترین پل بین دو قاره

برودی کار بزرگترین پل بین دو قاره‌ی آسیا و اروپا در تنگه‌ی بفر در ترکیه آغاز خواهد شد. باید دانست که از سال ۱۸۰ تا امروز در ترکیه محبت بر سر ساختن یک پل عظیم بین دو قسمت ترکیه در اروپا و آسیا بوده است. پل بزرگ بفر با ۱۸۵۵ میلیون دلار سرمایه ساخته خواهد شد که این کشورها در آن سرمایه‌گذاری خواهند کرد. زاین ۳۰ میلیون دلار - انگلستان ۸۰ میلیون دلار - آلمان ۱۰ میلیون دلار - ایتالیا ۲۰ میلیون دلار فرانسه ۵۵ میلیون - بانکهای اروپایی ۲۰ میلیون دلار سرمایه‌گذاری مینمایند.

این پل از نوع پلهای آویزان است که چند نمونه‌ی آن در امریکا ساخته شده است مشخصات فنی این پل از این قرار است:

۱- دهانه‌ی بزرگ پل (۱۰۷۴) متر .

۲- ارتفاع پل از سطح آب ۶۵ متر .
۳- ارتفاع دوابه‌ی دو طرف پل از سطح زمین تا آخرین نقطه ۱۶۵ متر .
۴- در دو قطعه سمت آسیا و اروپا هر کدام بترتیب ۲۵۵ متر و ۲۳۱ متر به پل افزوده خواهد شد .

□ بمناسبت برگزاری جشنهای فرهنگ و هنر - نمایشگاهی از آثار هنر جوان هنر کرده هنرهای تزئینی از هفتم تا هفدهم آبانماه در پارک پهلوی دایر بود . در این نمایشگاه نمونه‌هایی از آثار معماری داخلی - هنرهای چاپی و نگارش هنرهای نمایشی پیکر سازی ، نقاشی تزئینی ، نقاشی پارچه و بافته‌های دیگر پشمانا گذارده شد .

□ از هفتم تا دهم آبانماه نیز بمناسبت برگزاری جشنهای - فرهنگ و هنر جلسات سخنرانی و بحث درباره شاهنامه فردوسی و فرهنگ ایران - در تالار موزه - نوینباد ایران باستان ترتیب یافت .

دعوت از هنرمندان برای شرکت در جشنواره

بین‌المللی نقاشی

جشنواره بین‌المللی نقاشی در اول فروردین ۱۳۴۹ در کان سورمر جنوب فرانسه ترتیب داده خواهد شد . کمیته جشنواره از کمیته ملی هنرهای تجسمی وابسته به کمیسیون ملی یونسکو در ایران دعوت کرده است که آثار هنرمندان ایرانی را بدان جشنواره ارسال دارد . پنج اثر مربوط به دو تا سه هنرمند ممکن است از ایران به جشنواره فرستاده شود . در

جشنواره قبلی هنرمندان ایرانی شرکت داشته‌اند و اثر آقای سهراب سپهری باخذ جایزه نائل آمده است .

□ نمایشگاهی از آثار نقاشان زیر در دانشگاه تهران ترتیب یافت .

مهوش اسدیان - سیما بینا - قاسم حاجی زاده - پروانه حق شناس - جمال خرمی نژاد - شیرین سره - لیلا سلامت - عباسعلی سارنج - ثریا ساحر سودابه شرفشاهی - رفیع مومنی طباطبائی - اسداله شریعت پناهی - منیره میر عبادی - ایرج میربلادی - مینو واتقی .

□ نمایشگاهی از آثار خطی رضا مافی در کالری سیحون برپاگردید .

□ کالری هنر جدید نمایشگاهی از آثار برگزیده نقاشان و مجسمه‌سازان معاصر ایران ترتیب داد . این نمایشگاه که روز چهارشنبه چهاردهم آبانماه جاری در تهران گشایش یافت آثاری از نقاشیها و مجسمه‌های هنرمندانی چون جاوید - نازی عطری - سیمین خاکپور - محمد صدیق - گیزلا سینائی - میر عبدالرضا دربیایی - احداله کاکاوندی - محمود سینا - سکیس واسپور - سیروس مالک محسن اولیاء - معالیا امیری و زازه طباطبائی به معرض دید هنردوستان قرار گرفت .

□ ۲۵۰ تابلو که توسط ۶۳ تن از دختران هنرجوی هنرستان هنرهای زیبای بهزاد تهیه شده بود در سالن دبستان هادیان تهران به معرض تماشا گذاشته شد .

□ تالار قندریز تهران نمایشگاهی از آثار نقاشی تنی چند از نقاشان ایران را ترتیب داد . در این نمایشگاه نقاشانی چون روئین پاکباز - محمد رضا جودت - گارنیک درهاکوبیان - بهرام روحانی و سعید شهلاپور آثارشان را به معرض نمایش گذاشتند .

□ بمناسبت سیصدمین سالگرد درگذشت (فرانچسکو پرومینی) معمار بزرگ ایتالیائی نمایشگاهی از آثار این هنرمند در محل دانشکده معماری دانشگاه ملی ایران گشایش یافت به همین مناسبت روز شنبه بیست و دو آذر نیز در محل انجمن فرهنگی ایتالیا در تهران درباره شخصیت و آثار هنری (فرانچسکو پرومینی) سخنرانی شد .

□ سخنرانی : «پروفیسور فرانکو والسکی سخنرانی مسوولی تحت عنوان «بیکر سازی در ایتالیا ی امروز» در موسسه فرهنگی ایتالیا ایراد کرد . این سخنرانی بزبان ایتالیائی ایراد شد که بلافاصله بری مدعون بقرسی ترجمه

میشد .

□ «نمایشگاهی از آثار مجسمه سازان امروز ایتالیا در تالار نوین موزه ایران باستان افتتاح شد . در این نمایشگاه آثاری از «منرو» - «مارتینیسی» - «گرگو» - «فینینی» و عده‌ای دیگر از نامداران مجسمه سازی ایتالیا به نمایش گذارده شد .

□ در جلسه معارفه‌ای که از طرف انجمن آرشیکنهای ایران در پارک هتل ترتیب یافته بود جناب آقای محمد یگانه وزیر آبادانی و مسکن عضویت افتخاری انجمن آرشیکنهای ایران را پذیرفتند .

□ در نمایشگاه طرحهای مربوط به مسجد بزرگ ملی اسلام آباد (راولپندی) که چندی قبل سابقه آن از طریق انجمن آرشیکنهای ایران توزیع گردید ۳۹ آرشیکت از ۱۳ کشور مختلف از جمله ایران شرکت داشته‌اند .

□ یک گروه ۸۱ نفری از دانشجویان رشته معماری دانشگاه ملی ایران برای بازدید از نمایشگاه جهانی اوزاکا در تاریخ ۲۱ اسفند جاری با هواپیمای S.A.S به خاور دور حرکت خواهند کرد . ترتیب و انجام مسافرت مذکور بشرکت جهانگردی مهاجری و شرکاء و اگذار شده است .

□ جلسه همگانی انجمن روز سه‌شنبه پنجم اسفند ۴۸ با حضور عده‌ای از اعضاء در قصر بیخ همراه با سرف ناهار ترتیب یافت که پس از خیر مقدم و اظهارات آقای اشراق - آقای دکتر معانی راجع به ارتباط هنرها با یکدیگر صحبت کردند و سپس پروفیسور سمپائولزی رئیس دانشکده معماری فلورانس راجع به دانشجویان ایرانی که در فلورانس در رشته معماری تحصیل میکنند بیاناتی نمودند بعدا بحث آزاد شروع گردید و راجع به دخالت سایر مهندسی غیر آرشیکتک در حرفه معماری مضملا صحبت شد و انتقادات شدیدی نسبت باین موضوع بعمل آمد .

□ یک مسافرت از طرف انجمن آرشیکتکهای ایران برای مطالعه و بازدید از نمایشگاه بین‌المللی اوزاکا ترتیب یافته که در آن ۴۷ نفر از آرشیکتکها شرکت نموده‌اند این مسافرت در حدود یکماه بطول خواهد انجامید و آرشیکتکهای ایران خواهند توانست در این مسافرت بترتیب از شهرهای زیر نیز بازدید بعمل آورند .

بانکوک - مانیلا - توکیو - هاکونه - ناگويا - شیمای - کیوتو - اوزاکا - تایبه - هنگ کنگ - دهلی و کراچی . ترتیب و انجام این مسافرت

بعده شرکت جهانگردی مهاجری و شرکاء
واگذار شده است.

در اجرای اوامر شاهنشاه آریامهر و
علیا حضرت شهبانوی ایران مقرر است.
کنگره بین‌المللی معماری ایران در نیمه
دوم شهریور ماه ۱۳۴۹ در اسفهان
تنگیل گردد.

موضوع مورد بحث و گفتگوی این
کنگره که امروزه مبتلا به کلیه کشورهای
جهان میباشد مطالعه در وفق دادن معماری
سنتی با شیوه‌های نوین معماری است.

این کنگره از طرف علیا حضرت
شهبانوی گرامی ایران در شهر تاریخی
اسفهان افتتاح خواهد شد

برای آنکه مدعوین مذکور از آثار
تاریخی کشور ما بخصوص نقاط ناشناخته
ایران اطلاع قبلی حاصل نمایند مدتی است
که کتاب شاهکارهای معماری ایران در
دست تهیه و تدوین انجمن آرشیستکتهای
ایران قرار گرفته است تا قبل از ورود
آرشیستکتهای کشور های جهان بایران
جهت آنان ارسال گردد و آنان پس از
مطالعه این کتاب و بازدید که از ایران
خواهند نمود در جلسات کنگره شرکت
نموده و به بحث و گفتگو خواهند پرداخت
وزارت آبادانی و مسکن با همکاری وزارت
فرهنگ و هنر و انجمن آرشیستکتهای ایران
مامور اجرای این وظیفه گردیده است.

لیست مدعوین که دعوت پذیرفته‌اند بدینقرار است :

نام و نام خانوادگی بحروف لاتین	نام کشور
Mr. Louis I. Kahn	۱- آمریکا - واشنگتن
Mr. Paul Rudolph	۲- آمریکا - واشنگتن
Mr. Philip Will	۳- آمریکا - واشنگتن
Mr. Luois A. Mcmillen	۴- آمریکا - واشنگتن
Mr. R. Buckminster Fuller	۵- آمریکا - واشنگتن
Mr Richard J. Neutra	۶- آمریکا - واشنگتن
Mr. Jose Luis Sert	۷- آمریکا - واشنگتن
Mr. Giovanni Michelucci	۸- ایتالیا - رم
Mr. Gio Ponti	۹- ایتالیا - رم
Mr. Pier Luigi Nervi	۱۰- ایتالیا - رم
Mr. Yoshinobu Ashihara	۱۱- ژاپن - توکیو
Mr. Kenzo Tange	۱۲- ژاپن - توکیو
Mr. Yoshiro Taniguchi	۱۳- ژاپن - توکیو
Mr. Robert Matthew	۱۴- انگلستان - لندن
Mr. O. Zavaroni	۱۵- فرانسه - پاریس
Mr. G. Candilis	۱۶- فرانسه - پاریس
Mr. Jorn Utson	۱۷- دانمارک - کپنهاگ
Mr. Arne Jacobsen	۱۸- دانمارک - کپنهاگ
Mr. Oswald Ungers	۱۹- آلمان غربی - کلن (مقیم آمریکا)
Mr. Luis Blanco Soler	۲۰- اسپانیا - مادرید
نماینده ممتاز انجمن آرشیستکتهای آن کشور	۲۱- رومانی - بخارست
"	۲۲- پاکستان - راولپندی
"	۲۳- چکسلواکی - پراگ
"	۲۴- هندوستان - دهلی نو
"	۲۵- شوروی - مسکو
"	۲۶- ترکیه - آنکارا

اخیراً دکتر رویس هانسون چند سخنرانی

در انجمن ایران و آمریکا نمود. ایشان متخصص
برنامه‌ریزی و توسعه شهری در ایالات متحده و
رئیس مرکز مطالعات شهرهای عمده واشنگتن
میباشد.

نظر باینکه کار دکتر هانسون در مقرر
حکومت فدرال آمریکا متمرکز شده، تجارب
سیاسی وسیعی از برنامه‌ریزی شهری فدرال پیدا
نموده که مضاف بر مطالعات قبلی تحصیلی او
میباشد.

نامبرده رئیس مرکز تعلیم سیاسی حوزه
پایتخت ملی، عضو و مشاور کمیسیون نیروی
انسانی شهرداری و مشاور اداره توسعه شهری و
مسکن است.

قسمتی از موضوعات سخنرانی ایشان
بدینقرار است:

۱- توسعه شهری و شهرهای عمده، برنامه‌ریزی
اداره و سیاست.

۲- تعلیم متخصصین حرفه‌ای و مدیران.

۳- ارتباطات دانشگاهی و شهری.

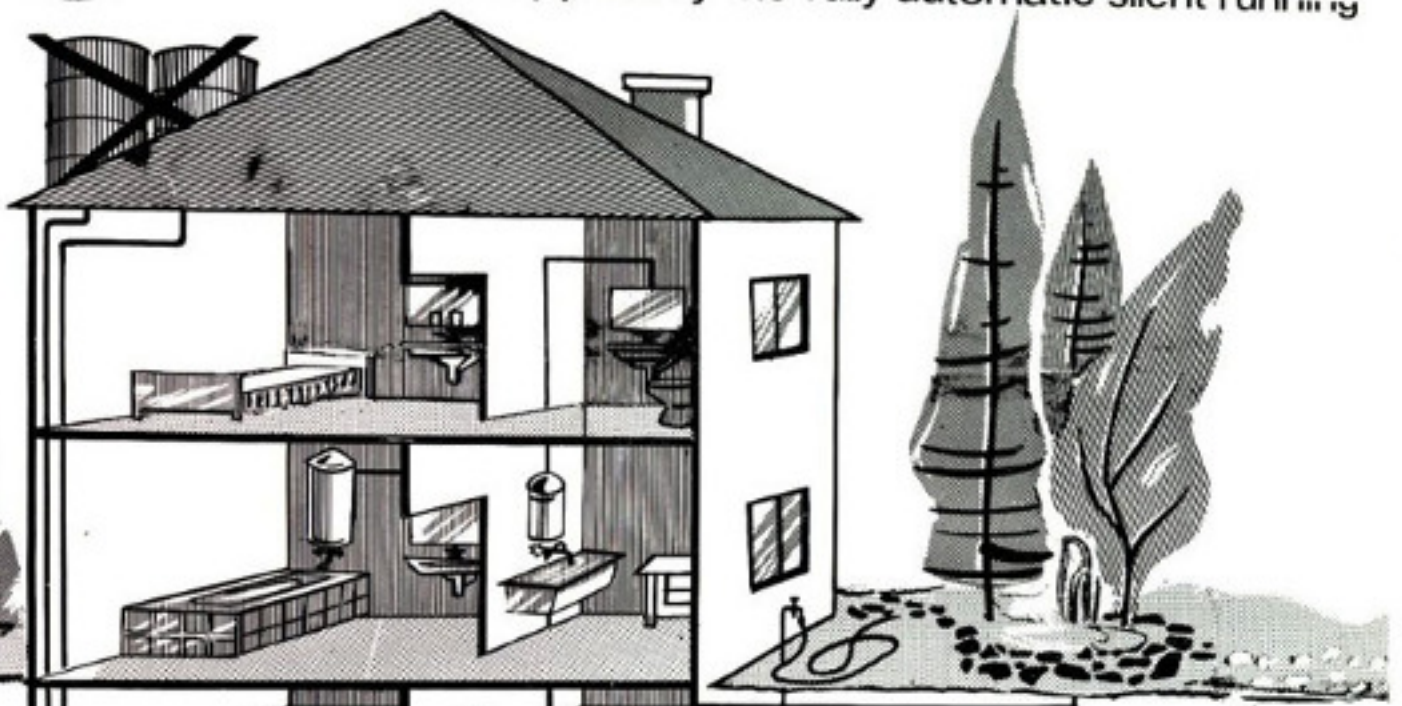


میدرفور!



PUMPMEISTER

supplied by the fully automatic silent running

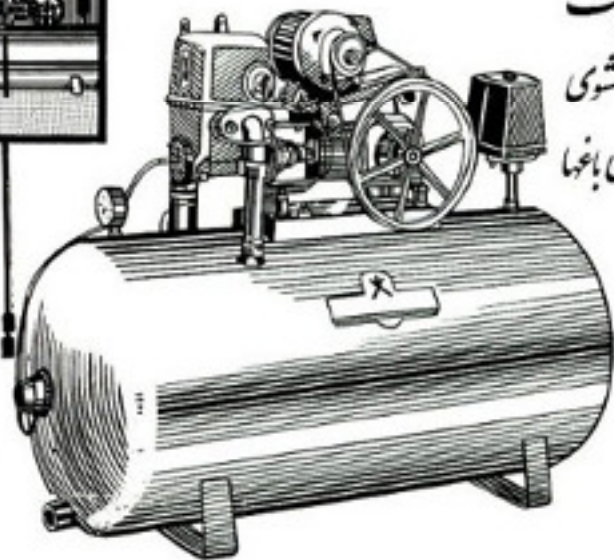


ام - بی

بیمای پر فشار اشپک
برای سرویس و شستوی
کارخانجات و آبیاری باغها

میدرفور:

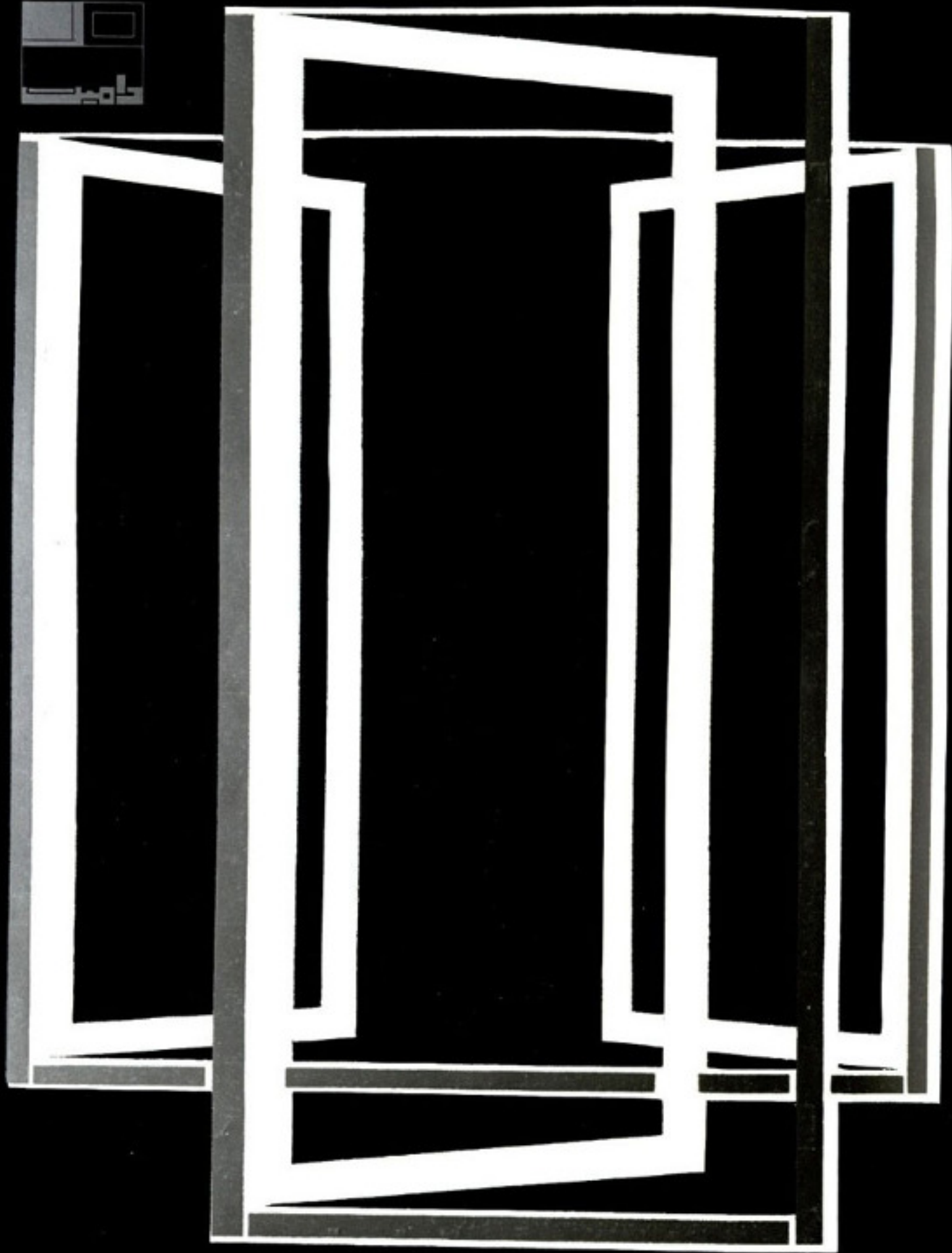
آب جاری پاک و سالم در تمام کماهای کالوا نیزه مجزبه الکترو پمپ پستیونی
اشپک اتوماتیک با فشار ۴ - ۶ آتمسفر.
با نصب این دستگاه در ساختمان، دیگر از کد آشتن بشکه های کثیف روغنی
در روی بام بی نیاز میگردید.



مخارج زائد ندارد. زمستان از سرما و تابستان از گرما محفوظ است.
برای مصارف بتل، خانگی، صنعتی، کارخانجات و باغبانی.

You too can have running water

نمایندگی انحصاری تانک و الکترو پمپ اشپک در تمام ایران شرکت تأسیسات نوین خیابان فردوسی جنبی جنب آبپهن تبریز تلفن
۳۰۴۳۱۰

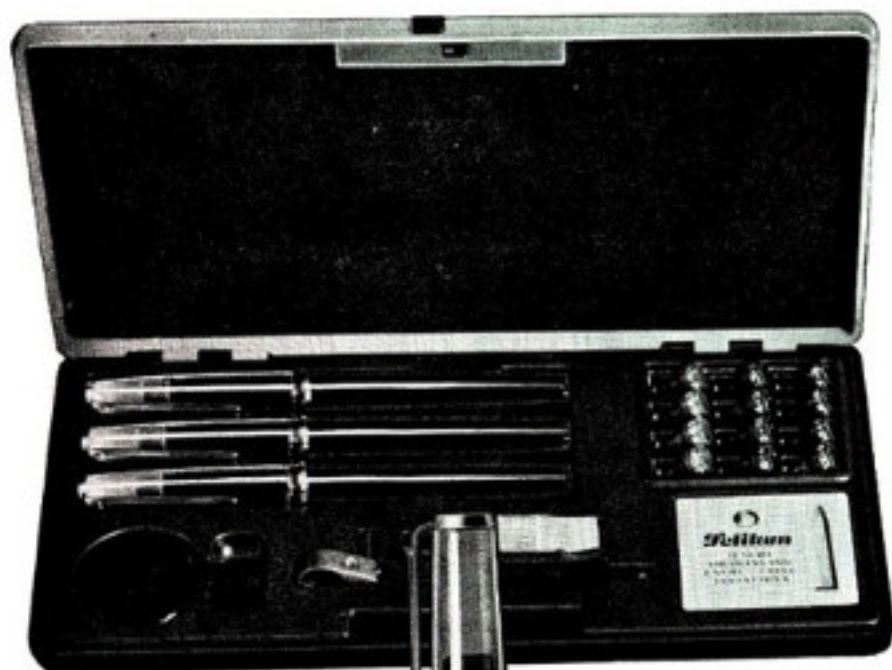


طرح و اجرای پروژه‌های آلومینیومی در ساختمان

تلف: ۶۲۱۰۵۱-۶۲۵۱۷۱

technos

The New Drawing Ink Fountain Pen from *Pelikan*



NEW

Here is a drawing ink fountain pen, developed by experienced designers for the experienced practical draughtsman. A new concept, based on numerous tests in many drawing offices, now proudly presented on the market. The technos incorporates every advanced feature modern production technology has made possible to serve the needs of modern drawing methods.

technos

- Technos invariably writes at first touch — the "Liquimatic" system (cleaning wire with return spring) makes sure of that, keeps the point clean at all times, ready for work.
- Technos guarantees steady, even ink flow — the "thermic" ink feed regulator meters the correct amount of ink to each point.
- Technos is fitted with efficient — and low-cost — exchangeable points, quickly interchanged to suit the work in hand, without touching the ink and staining fingers.
- Technos points trace the finest lines (.004" — .006" — .008"/0.1 — 0.16 — 0.2 mm) accurately and in sharp outline.
- Technos is hermetically sealed off by a transparent screw cap — ink cannot dry on the point. Through it you can clearly see the point code without taking the cap off.
- Technos is charged with ink cartridges: saves time, clean and simple to handle, makes ink bottles and jars superfluous.

Günther Wagner Pelikan-Werke Hannover / Germany

technos from *Pelikan*

هامبورگ

لندن

پاریس - فرانکفورت

ژنو - بمبئی

استانبول - کابل

مسکو - تهران - رم

بغداد

دهران - کراچی - کویت

دوبئی - دوها



و ۲۰ شهر داخلی ایران

همه روزه زیر ناله‌های بولادین هواپیماهای مدرن

هواپیمائی ملی ایران «هما»

شرکت ساختمانی و داربست فلزی

بستاد

آدرس: خیابان قدیم شمیران بالاتراز خیابان آمل

تلفن ۷۶۰۹۱۸-۷۱۱۹۸

شماره ۲۳۹



AFSHIN office and engineering equipment

افشین گرانمایندگی و مهندسی

شعبات افشین در خدمت شما

لوازم التحریر - لوازم دفتری - لوازم مهندسی
با نرخ مطمئن و ثابت

۱- شعبه شاهرضا - روبروی ایرانشهر تلفن ۳۱۳۷۱۱

۲- شعبه تخت جمشید - جنب دروازه استور تلفن ۶۰۶۳۶

۳- نمایندگی دائمی لوازم مهندسی روبروی تی بی تی تلفن ۴۱۴۵۵

۴- قسمت اداری - ارسال کالا ۲۳ خیابان رشت تلفن ۴۹۶۹۸

هدف ما رضایت شماست

دکورا

پدیده‌ای نو در صنایع ایران

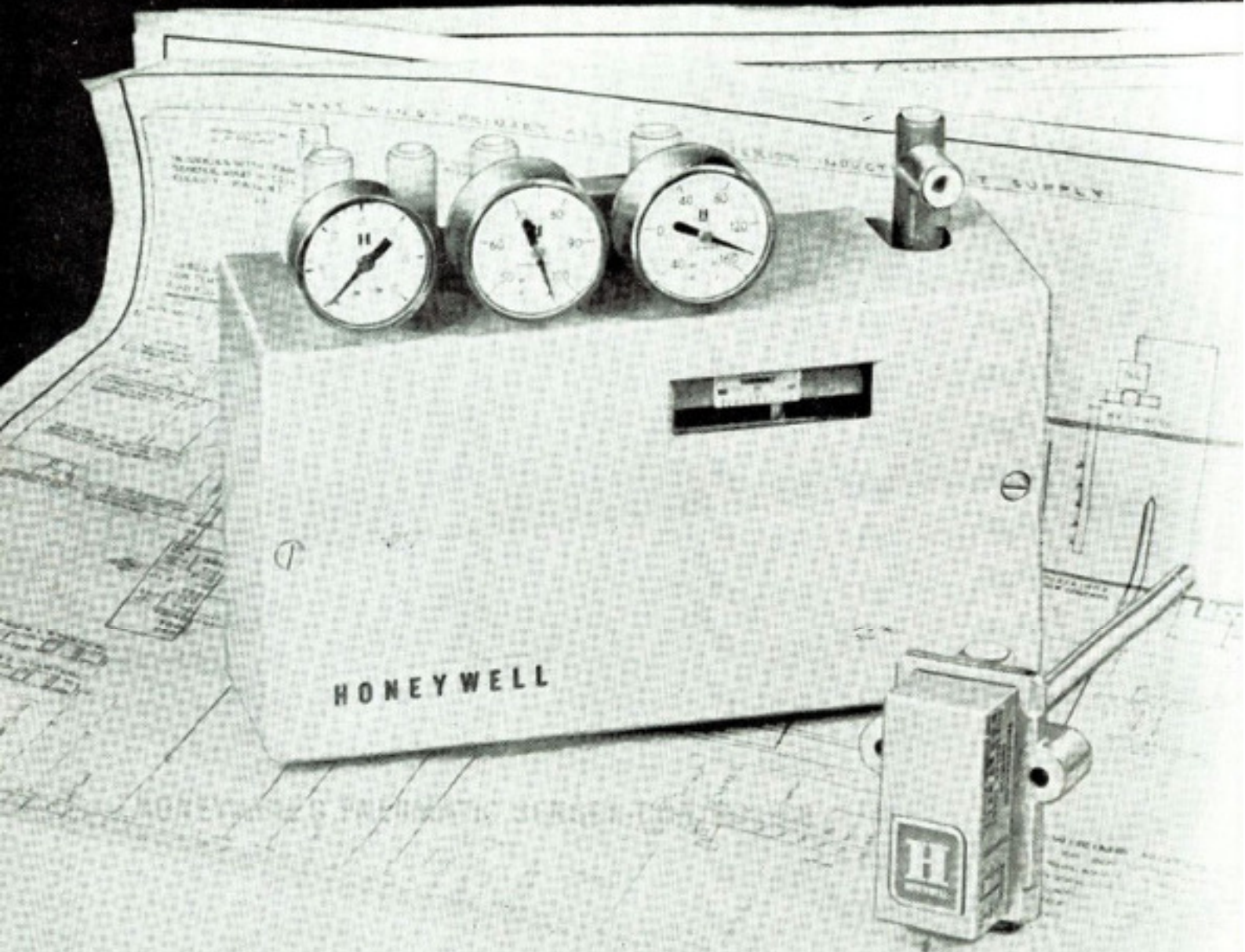
دکورا کاغذ دیواری قابل شستشو با مشخصات منحصر بفرد

مترمربع ۲۰ الی ۴۸ ریال

تهران: خیابان تخت جمشید مقابل سفارت آمریکا

شماره ۳۸۵ تلفن ۷۶۲۳۸۳ کارخانه ۲۴۰۸۰-۵۰۱۸۵

IMPROVE SYSTEM PERFORMANCE— AND LOCATE CONTROLS WHERE YOU WANT THEM



HONEYWELL SEPARATES SENSOR FROM CONTROLLER TO
PERMITS DESIGN FLEXIBILITY AND WIRELESS CONTROL

تقویت کننده های فشار آب - اشپک SPECK



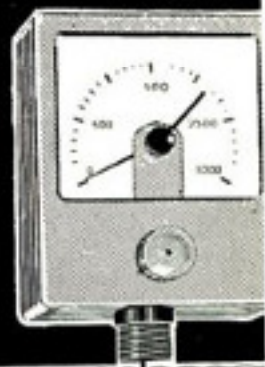
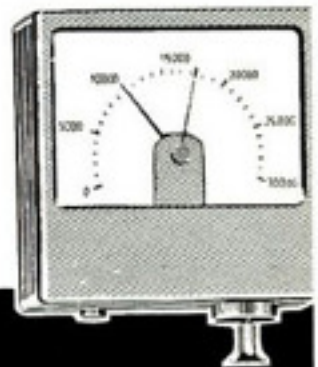
با در نظر گرفتن ساختمانهای چندین طبقه که در سالهای اخیر بنا میشود مسئله فشار آب برای سایر طبقات حائز اهمیت است. برای اینکه آب با اندازه کافی با فشار بطبقات بالا برسد دستگاههای خودکار فشار نصب میکنند تا ذخیره آب در طبقات فوقانی مثل طبقات پائین یکسان باشد.



تازه ترین و بهترین وسیله اندازه گیری - های دقیق و مطمئن با قیمت ارزان و مناسب برای ملاحظه و خرید وسائل اندازه گیری کارخانه آفریسو و الکتروپمپهای اشپک در ایران به نمایندگی انحصاری شرکت تجاری و فنی تأسیسات نوین خیابان فردوسی جنوبی جنب آجر بهمن پاساژ فردوسی شماره ۵۶ یا تلفن ۳۰۴۳۱۰ مراجعه فرمائید. عنوان تلگرافی: کلین - تهران



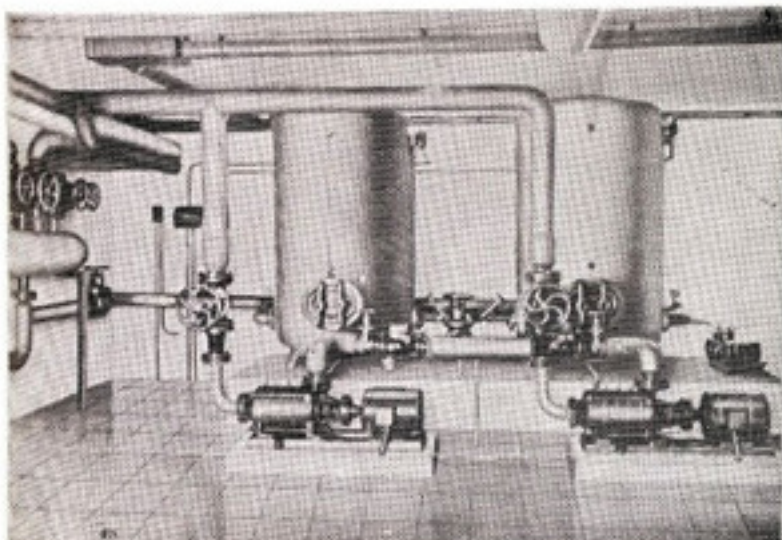
وسائل نوماتیک
منتهی بسنج برای نظارت آکوش
استوانه ای پاریدار



مرکزیتش: شرکت تأسیسات نوین
تهران خیابان فردوسی جنوبی مقابل آجر بهمن
پاساژ فردوسی شماره ۵۶ - تلفن ۳۰۴۳۱۰



کلید لوازم تأسیسات شوفاژ ساختمانی موجود میباشد



قابل توجه مهندسين مشاور و شرکتهای ساختمانی

مواد شیمیائی ساختمانی و متخصصین
شرکت بین المللی گراس در رشته های اصلی
زیر در اختیار شما هستند.

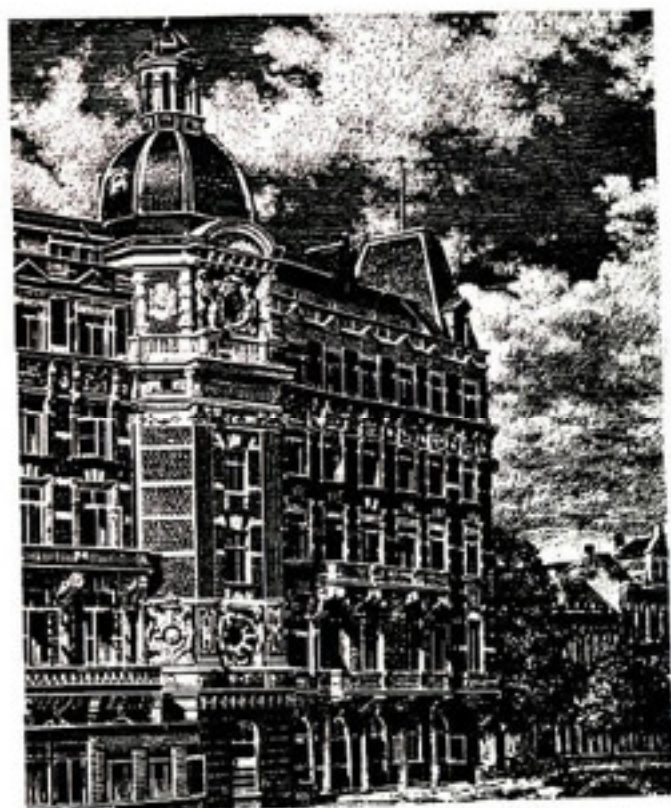
- | | |
|--|----------------|
| روانی و سیالیت سیمان | } ۱- بتون ریزی |
| تاخیر در انعقاد سیمان | |
| تسریع در انعقاد سیمان | |
| واتر پروف کردن سیمان | |
| ازدیاد دوام و تسهیل در کار برد قالبهای چوبی | } |
| حفظ رطوبت بتون بدون آب پاشی در نواحی گرم و خشک | |
| ۲- عایق بندی شکافهای ساختمانی . | |
| ۳- واترپروف کردن زیر زمینها - شکافهای خارجی - پشت بام. | |
| ۴- پوشش نهائی کف - سطح خارجی دیوارها - حفاظت از زنگ زدگی . | |
| ۵- تعمیرات بتون و حفاظت سطوح بتونی کفها | |

برای کسب اطلاعات بیشتر لطفاً با شرکت دکورسم ایران- بلوار الیزابت
شماره ۳۶۴ تلفنهای ۴۹۹۲۱ - ۶۸۶۷۱ تماس حاصل نمایید .

درباز کن الکتريکي و الکترونيکي اف اف و گروته
ساخت آلمان غربي با ۷۸ سال سابقه و شهرت جهاني



الو....
بفرمائيد



گروته سازندهٔ بیش از صد نوع لوازم برقی
و الکترونيکي از قبيل زنگهاي مخصوص
۲۲۰ ولت جهت مدارس - کارخانجات -
زنگهاي پيانوئي در چندين طرح و نوع
مختلف - انواع زنگ اخبار و بوق جهت
کارخانجات است .

حتي مجلل ترين قصرها با درباز کن الکترونيکي

اف اف گروته

تکميل ميشود

**درباز کن الکتريکي و
الکترونيکي اف اف
گروته همتانميشناسد**

نماينده انحصاري در ايران شرکت کارور با مسئوليت محدود

تهران خيابان روزولت ميدان ۲۵ شهريور ساختمان منوچهری تلفن ۷۶۲۳۸۴

و خيابان سعدي جنوبي مقابل بانک ملي سراي صدقي نژاد شماره ۶۶ تلفن ۳۳۵۸۴۴



بلوک و ورق یونولیت : قابل مصرف در عایق کاری
سردخانه‌ها - لوله‌های میرد - پشت بام‌ها - اتصالات
بتنی - کف و دیوار آپارتمانها

آکوستیک یونولیت قابل مصرف در تزئین و عایق کاری
سقف سینماها - سالن‌ها - آپارتمانها

نمایشگاه - خیابان شمیران - پائین‌تر از سه‌راه
تخت جمشید - شماره ۴۰۹
تلفن ۷۶۴۵۱ - ۷۳۶۴۷

ایرانوئید

تولید و عرضه کننده انواع و اقسام مشمع عایق طبق نرم
و استاندارد بین المللی برای استقامت در مقابل آب و
هوای مختلف.



TRADE MARK

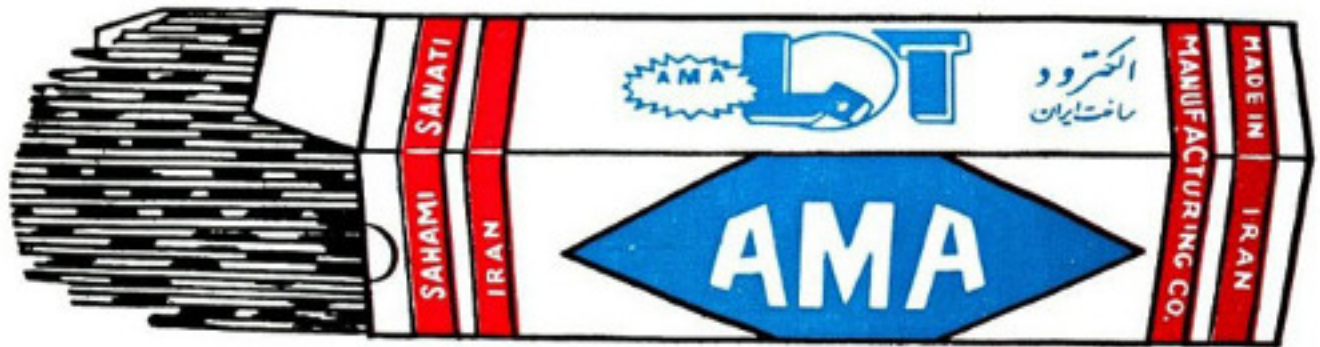
شرکت صنعتی بیتوم ایران با مسئولیت محدود
تهیه کننده
دفتر مرکزی: تهران - خیابان تخت جمشید ۲۴۳ - تلفن: ۲۶۶۷۰-۲۸۲۱۴

AMA INDUSTRIAL CO. LTD.



AMA

اولین سازنده الکتروود و سنگ سنباده و انواع مفتولهای گالوانیزه و صنعتی در ایران
ELECTRODES AND GRINDING WHEELS MANUFACTURING CO. TEHRAN / IRAN



ALL TYPE OF GRINDING WHEELS

ALL TYPE OF ELECTRODES
VARIOUS DIAMETER OF
COPPER COATING WIRE
VARIOUS DIAMETER OF
GALVANIZED WIRE

۱- الکتروود های جوشکاری
برای فولادهای معمولی و آلیاژ دار
• فولاد های زنگ تزن
• روکشی های سخت
• جوشکاری چدن
• جوشکاری آلومینیوم و آلیاژهای آن
• برش و شیار
• برنز - برنج - مس

۲- سنگهای خشن سالی جهت آهن و فولاد
• مخصوص برش آهن و فولاد
• مخصوص برش سنگ - بتون - آجر - ابرابنت - کاشی

۳- مفتولهای سخت و نرم صنعتی
• کالوایزه

• مسوار
• جوش انوماتیک
۴- مفتولهای جوش با گاز
• چدن
• برنج
• آلومینیوم
• نقره جوش



تلفن ۱۷-۹۶۱۰۱۵

صندوق پستی ۲۹۷۳
تهران - ابران

شرکت سهامی الکترو ترانس نماینده انحصاری شرکت سهامی صنعتی آما

شرکت سهامی جنرال پلاستیک



پلاستوفوم، بهترین عایق برای سردخانه

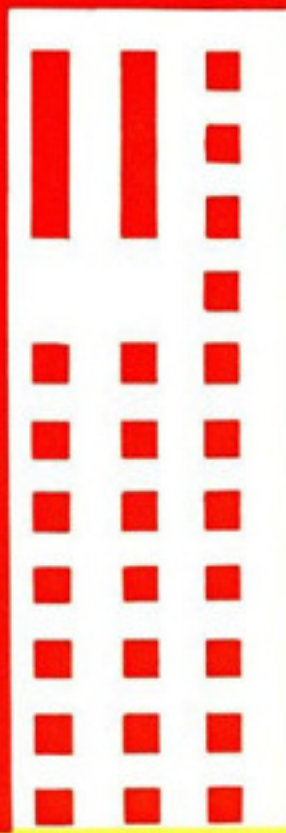
پلاستوفوم، جت جلوگیری نفوذ صدا

انواع مختلف پلاستیک برپایه مختلف

پلاستوفوم، جهت پوشش سقفها و ستون

پلاستوفوم، عایق، سرما، گرما، رطوبت

عایق	■	انواع مختلف پلاستوفوم
سرما	■	آگوستیک
گرما	■	یخدانامی: جی-پی
رطوبت	■	عروشک
جلوگیری	■	شینک
از	■	پلاستوفوم با ابعاد: ۱,۲۵ x ۳,۱۰
نفوذ	■	پلاستوفوم با ابعاد: ۱۰۰ x ۱۰۰
صدا	■	پلاستوفوم با ابعاد: ۱۰۰ x ۵۰



GENERAL PLASTIC CO. LTD. TEHRAN

شرکت سهامی جنرال پلاستیک

اولین و بزرگترین سازنده پلاستوفوم در ایران و خاورمیانه
تهران - خیابان مازندران جاده تهران نو شماره ۴۷۴
تلفن ۷۹۱۶۸۲ تأسیس ۱۳۳۶

شرکت مهندسی تکنوکار



طرح، تهیه و نصب تأسیسات
حرارت مرکزی - تهویه
مطبوع.
تأسیسات برق فشار قوی و
فشار ضعیف.

شماره‌ای از کارهای انجام شده
توسط این شرکت

- ۱- تأسیسات برق ماشین سازی تبریز
- ۲- تأسیسات تهویه مطبوع ساختمان مکانو گراف
- ۳- تأسیسات تهویه و برق کارخانه دارویی I.D.I
- ۴- تأسیسات تهویه مطبوع کینگز هتل
- ۵- تأسیسات برق بیمارستان بیمه‌های اجتماعی
تبریز
- ۶- تأسیسات تهویه مطبوع سینما ریولی
- ۷- تأسیسات تهویه مطبوع سازمان برق تهران
- ۸- تأسیسات تهویه مطبوع پارک هتل شیراز
- ۹- تأسیسات تهویه مطبوع هواپیمائی مهر آباد
- ۱۰- تأسیسات برق بیمارستان پارس



میدان فردوسی خیابان شاهرضا شماره ۳۳۲ تلفن ۴۱۹۵۵ / ۶۶۰۰۴

درهای تمام اتوماتیک



تراو کا

برای ساختمانها
و فروشگاههای
لوکس و مجلل



Teraoka
Automatic Door
operators

درهای تمام اتوماتیک کشونی و
لولائی يك لنکه و دولنکه شیشه‌ای ،
چوبی و فلزی ساخت کارخانجات
معظم تراو کا که حتی در صورت قطع
برق شهر نیز بکار خود ادامه خواهد داد



مدل کشونی

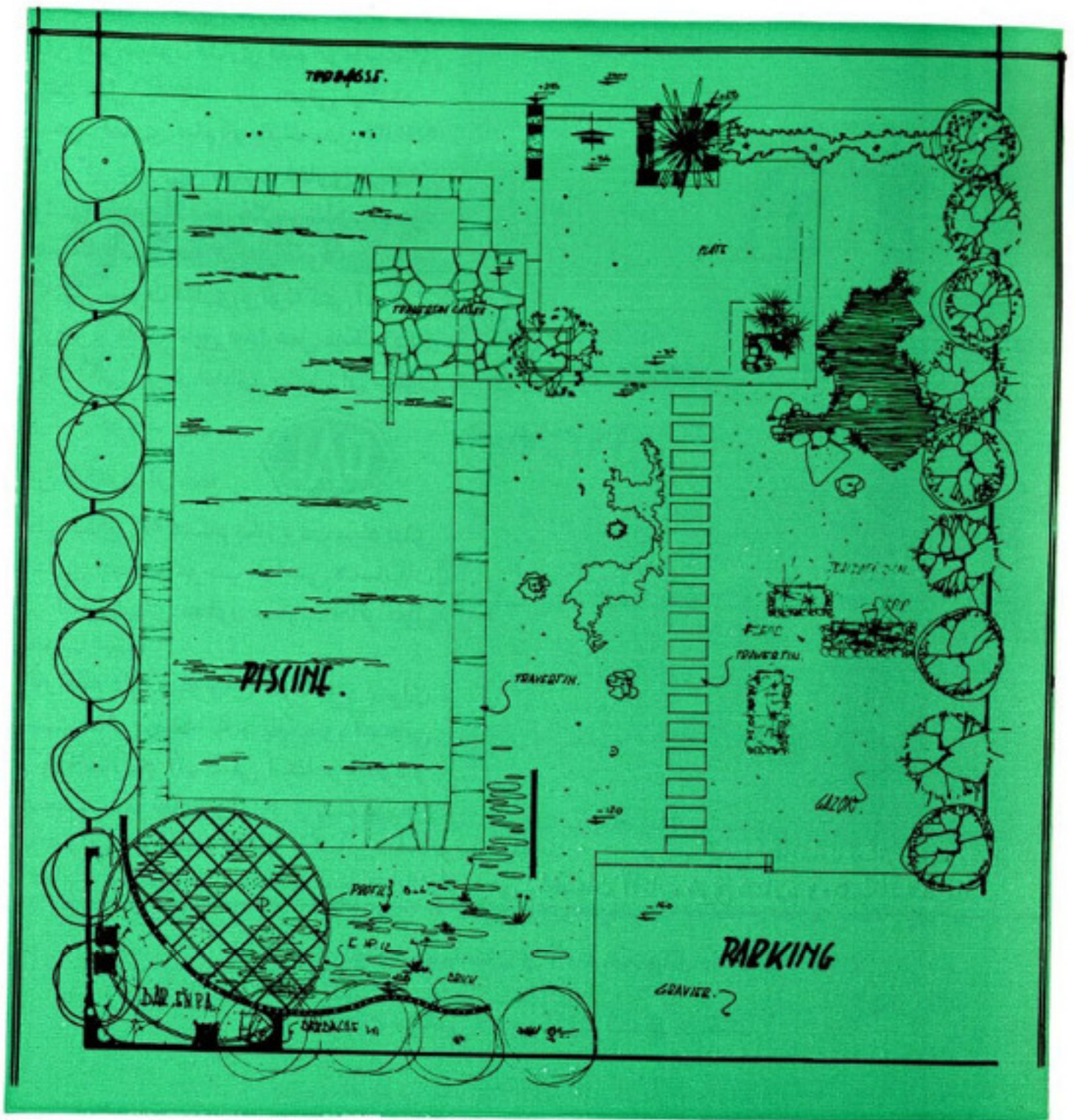


مدل لولائی

شرکت مهندسی و تولیدی کارن

خیابان شاهرضا - روبروی دانشگاه شماره ۲۲۸ - تلفن ۶۱۲۳۱۹

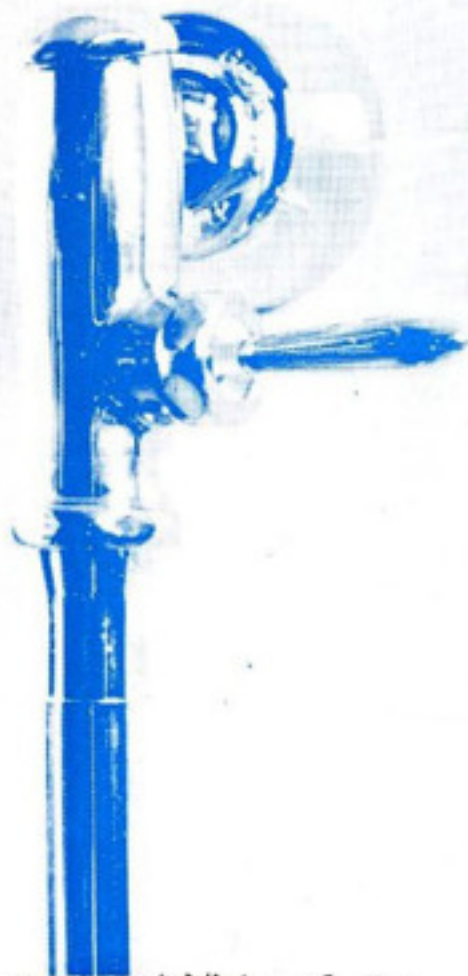




خیابان فرح جنوبی
چهارراه دیبا شماره

باغبان

۱/۳۷ تلفن ۷۶۰۱۲۱



اینک نتیجه آخرین تجربیات کارخانجات
دال یعنی سیفون فشاری تمام اتوماتیک ۳/
اینچ مدل 668.03 دال معرفی میگردد .
سیفون فشاری تمام اتوماتیک مدل 668.03
دال کم صداترین سیفون فشاری میباشد .
ولی بطوریکه در عکس مشاهده میشود
چنانچه با صدا خفه کن دال گتفو Dal getefo
که بین سیفون فشاری و لوله کشی آب قرار
گرفته و مانند عایق صدا عمل میکند بکار
رود بکلی سر و صدای حاصل از سیفون
از بین خواهد رفت .



این موضوع از نقطه

نظر صدایی که هنگام بکار بردن سیفونهای
فشاری ایجاد و موجب ناراحتی همسایگان
در آپارتمانهای مجاور میگردد حائز کمال
اهمیت است .

کارخانه دال سیفونهای اتوماتیک برای
سیستم فشار ضعیف که از تانکهای آبرسانی
و یا منابع آب دستی استفاده میشود و
همچنین سیفونهای توکار و سیفونهای

مخصوص بیمارستان که با پاکار میکند تولید مینماید . برای کسب اطلاعات بیشتر در مورد بر نامه
کامل تولیدی ما با شرکت فستا خیابان فردوسی ساختمان آفتاب شرق شماره ۵۰۱ مکاتبه فرمائید .

قابل توجه مهندسان و آرشیتکتهای محترم

شرکت سهامی زرین لئوم تقدیم میکند

بهترین کفپوش یکپارچه بدون درز در طرح و رنگهای
مختلف - انواع کاغذ دیواری قابل شستشو - تایل - پرده
کرکره - اکوستیک و تزئینات ساختمان .

زرین لئوم تنها مؤسسه تولیدکننده است که محصولات خود
را بدست محدودی گارانتی مینماید .

خواهشمند است قبل از تهیه هر نوع کفپوش قبلا با تلفن
شماره ۷۶۴۵۱۱ با ما مشورت فرمائید .

آدرس - میدان شهناز اول شاهرضا پاساژ سادات طبقه دوم

انحصاری

*in
the
world*

پلاک گلازال

در رنگ‌های مختلف برای نمای اصلی ساختمان و مصرف داخلی
ساختمان روکش : میزهای آشپزخانه - درب - میزهای لابراتوار آزمایشگاه -
میزهای کلاس - تخته مدرسه - پوشش دیوارهای داخلی سردخانه .
پلاک گلازال در مقابل سرما - گرما - آفتاب باران و اسیدها مقاوم و رنگ آن
ثابت و نسوز میباشد و در مقابل ضربه مقاوم .

نماینده انحصاری در ایران شرکت سهامی گلازال

آدرس : خیابان شمیران قدیم شماره ۶۳۷ تلفن ۷۲۳۸۶

RADCO

رادکو

شرکت سهامی رادکو

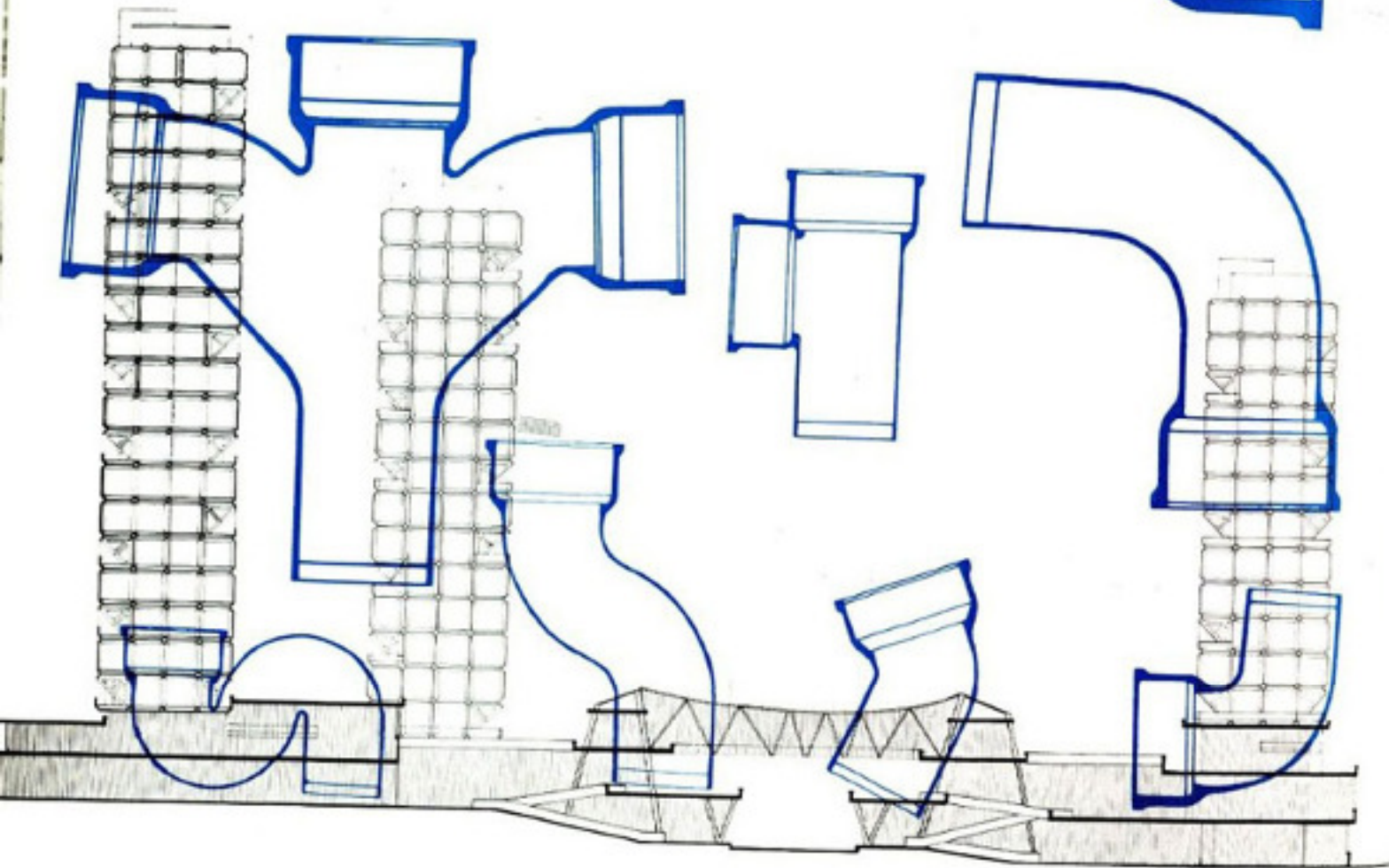
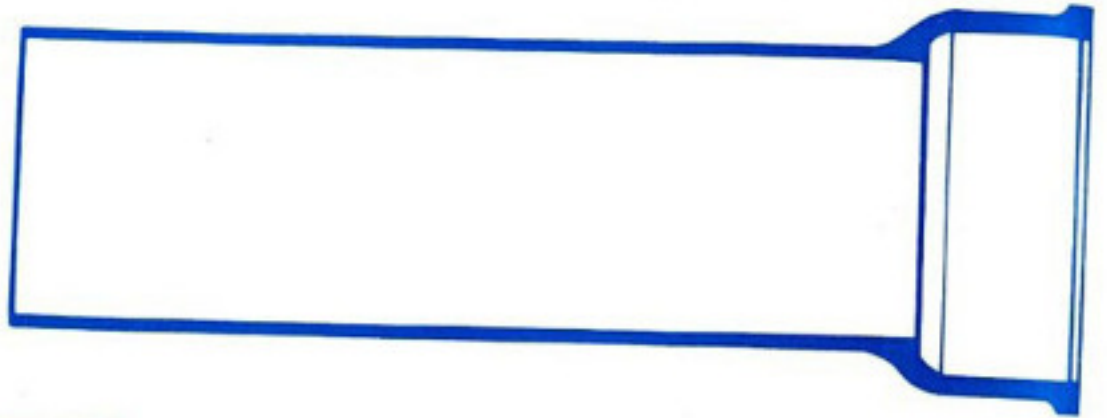
- تاسیسات حرارت مرکزی و تهویه مطبوع
- تاسیسات بهداشتی
- تاسیسات سردخانه

AMERICAN STANDARD  IDEAL STANDARD

نایندگی انحصاری کارخانجات ای‌دال استاندارد و آمریکن استاندارد

جاده قدیم شیران شماره ۵۹۳ (درب دوم عشرت آباد) تلفن‌های ۳-۷۳۱۴۱ تلگرافی: سانی‌راد

پارس متال بی نیاز کننده کشور از لوله و اتصالات چدنی خارجی



دفتر مرکزی : انتهای ویلا - شماره ۳۳۳

تلفن : ۶۲۷۴۳۲ - ۶۲۹۹۴۶

کارخانه : جاده مخصوص کرج کیلومتر ۱۴

تلفن : ۶۴۹۱۱۱ - ۶۸۴۳۰



شرکت سهامی پارس متال

زنگه رازنا درمیت و لرنم

طراحی
ترئینات
نقاشی ساختمان

نیاکو

تلفن ۶۱۲۲۷۷
تکمیرانی: زنگه رازنا
صندوق پستی ۱۵۵۶۱

مشاور فنی ترئینات ساختمان

NIACO
DECORATING
AGENCY

نرخ یک متر مربع انواع رنگ آمیزی ساختمان

* رنگهای روغنی		* رنگهای لاک	
روغنی درجه ۱ براق ۸۲ ریال	کلم مات ۱۴۰ ریال	کلم براق ۲۵۰ *	رنگ پشت شیشه ۲۵۰ *
روغنی درجه ۱ مات ۹۹ *	رنگ پشت شیشه ۲۵۰ *	* رنگهای ضد آب	
ترمیم روغنی ۱۹ *	کینتکس ۲۵۰ *	رنگ ضد حشره ۱۲۰ *	روی شیروانی ۵۹ *
* رنگهای پلاستیک		ترمیم پلاستیک ۳۶ *	استخری ۷۰ *

نرخ بعضی از انواع لوازمات ترئینات

- * اکوستیک ایرانی با هزینه نصب از قرار متر مربعی ۳۵۰ ریال
- * اکوستیک فرنگی با هزینه نصب از قرار متر مربعی ۵۵۰ ریال
- * کف پوش نایل درجه ۱ با هزینه نصب از قرار متر مربعی ۲۷۰ ریال
- * فرنیز پلاستیک از قرار هر سانت طول ۱۰ ریال
- * لب پله‌ای پلاستیک از قرار هر متر طول ۱۰۰ ریال
- * انواع ورقهای پلاستیکی جهت مصارف ترئینات و ویتراژ موجود است



دکوروم
تلفن ۴۷۴۳۳

آفریننده زیبائی

مبتدع طرحهای نو

دکوروم با تجهیزات کامل و طرحهای کاملاً ابداعی و منحصر بخود همواره در موارد زیر در خدمت شماست:

دکوراسیون فروشگاه

ایجاد قرفه در نمایشگاهها

ترئینات جشنها با دکوراسیون موقت

تبدیل ساختمانهای کهنه به نو بدون خرابی اصل بنا

کارهای کارنوالی با طرحهای کاریکاتوری

و مشاور کارهای ترئیناتی و ساختمانی قبل از

شروع بکار بطور دوستانه

آدرس: خیابان شاه چهارراه اردیبهشت

شرکت کلادیمه

تهویه مطبوع حرارت مرکزی
و آبرسانی

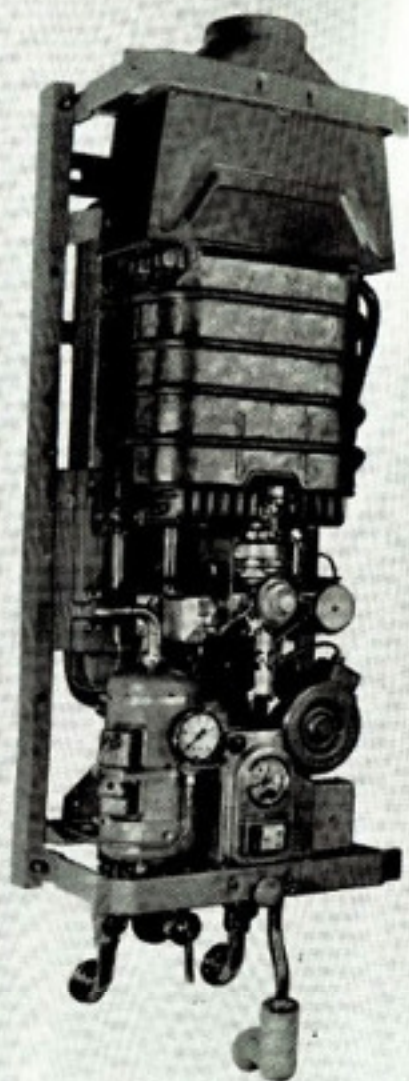
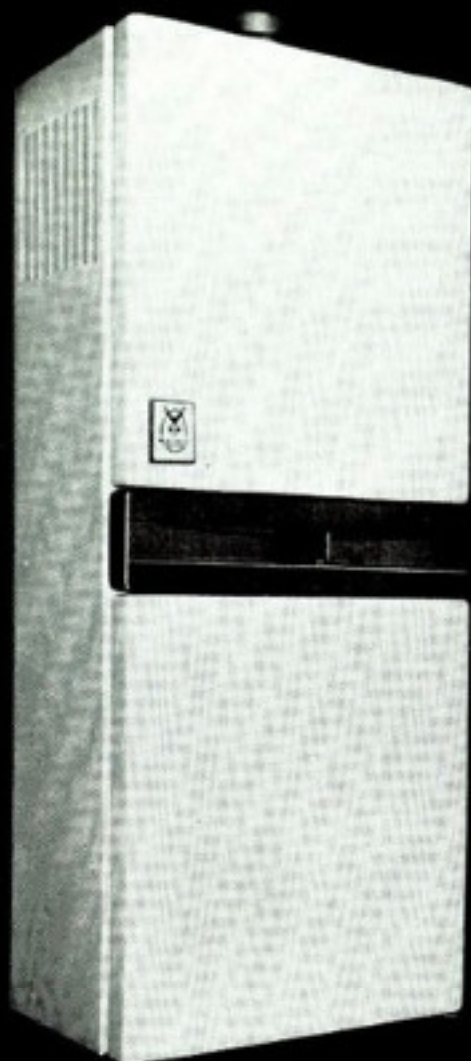
خیابان نادرشاه شماره ۳/۷۵

تلفن ۶۲۰۰۴۵

Persigas



پرسیگاز



معرفی دستگاه کومی والمانت آلمانی که می‌تواند در آن واحد شوفاژ مطبوع آب گرم ساعتان شماراند هم کند .

کومی این دستگاه جدید شوفاژ آخرین پدیده صنعت آلمان بوسیله هر نوع گاز (سیلندر و لوله کشی شهر) کار میکنند قادر است دو امر مهم که عبارتست از گرم کردن مطبوع و تهیه آب گرم ساختمان را تواما انجام دهد

مزایای دستگاه کومی والمانت :

- ۱- براحتی می‌توان در ساختمانهایی که قبلا پیش‌بینی محل شوفاژ و موتورخانه در آن نشده نصب نمود.
- ۲- بعب سیرکولاتور - مشعل - منبع انبساط - درجه حرارت - فشارسنج - ترموستات اطاق - اکوستات - رله - کلیدهای قطع و وصل برق و آب - فیوزهای لازم - شیرهای اطمینان - شیرهای آب گرم و سرد - لوله کشی موتورخانه - دودکش مخصوص - و غیره احتیاج نیست چون کلیه لوازم مشروحه در کومی گنجانیده شده‌اند .
- ۳- الف - تولید يك دستگاه کومی معادل ۲۰۰۰۰ کیلوکالری در ساعت است و در ساختمانهای بزرگ هتلها و غیره می‌توان تعداد بیشتری از دستگاههای فوق‌الذکر را بطور موازی یا سری بهم متصل نمود .
ب- تولید آب گرم هر دستگاه معادل ۱۵ لیتر آب ۶۰ درجه در یکدقیقه است .
- ۴- سرویس دستگاههای کومی مجانی میباشد .

برای بازدید این دستگاه به نمایشگاه مرکزی شرکت سهامی پخش گاز ایران « پرسیگاز » تلفن ۴۷۹۹۰ - ۴۷۲۴۷ مراجعه نمایید .

آدرس : خیابان سپهبد زاهدی ۱۵۷ - تلفن ۶۴۵۹۱ تا ۶۴۵۹۵ - تلگرافی : کوپرسیگاز - تهران - صندوق پستی شماره ۱۹۱۸ تهران شماره ثبت ۶۸۷۷

گازدیواری

قابل شستشو

گازدیواری قابل شستشو



کریر

بنایابی باشکوه در ایران و ساختمانهای طراز اول



کشور مجتهدیه تاسیسات تهویه مطبوع کریر

بوده و بوسیله شرکت شعله خاور تهیه و نصب شده اند

Carrier



کریر بدست کسانی ساخته شده است که صنعت تهویه مطبوع را بوجود آورده و بیش از نیم قرن رهبری کرده اند.

شرکت شعله خاور: تخت جمشید چهارراه بهار - تلفنهای: ۷۵۷۱۴۱-۴۵

ایران نقش

تولید کننده سرامیک ضد اسید در رنگها و

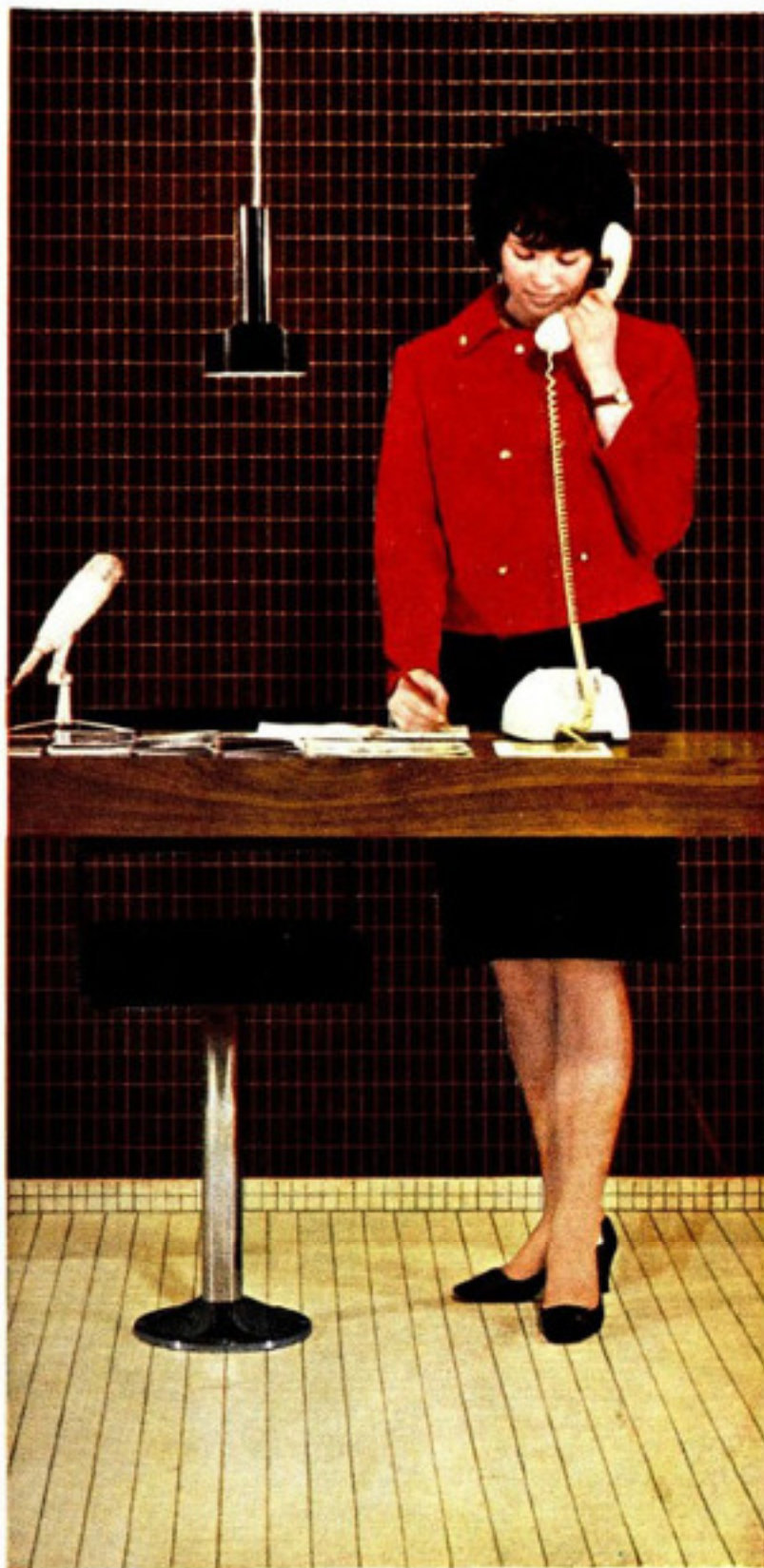
اندازه های مختلف برای استفاده در :

سردخانه ها ،

کشتارگاه ها ،

کارخانه ها ،

و کف اطاقها و سرویس منازل .



آدرس : خیابان تخت جمشید بین بهار و روزولت شماره ۳۲۶

تلفن : ۷۶۱۱۴۷-۷۶۳۸۱۵ صندوق پستی ۱۳۳۸



شیر مخلوط یکدسته‌ای

« موئن » MOEN

هدف کارخانه گروهه از ساختن شیرهای

یکدسته‌ای موئن: ساده کردن - تقلیل محل

اشغال شده - صرفه‌جویی در مصرف آب .

با شیر مخلوط یکدسته‌ای موئن میتوانید

حرارت و میزان جریان آب را بدلیخواه با

یک حرکت ساده تنظیم کنید: فقط دسته را

بکشید آب بجریان میافتد . آنرا بسمت چپ بگردانید آب گرم میشود . آنرا بسمت راست بگردانید آب سردتر میشود . اینعمل بسیار آسانتر است تا اینکه هر بار برای تنظیم شیرهای معمولی به فلکه آب گرم و به فلکه آب سرد آن جداگانه ور بروید بخصوص وقتیکه دستهای شما روغنی - کثیف و یا صابونی باشد .

شیرهای مخلوط موئن در انواع مختلف وجود دارد :

برای روشویی و بیده در حمام

برای آفتابه توالت

برای دوش توکار

برای ظرفشویی آشپزخانه

شیر های یکدسته‌ای موئن هر کجا نصب شوند آبر سریع - ساده و با صرفه مخلوط

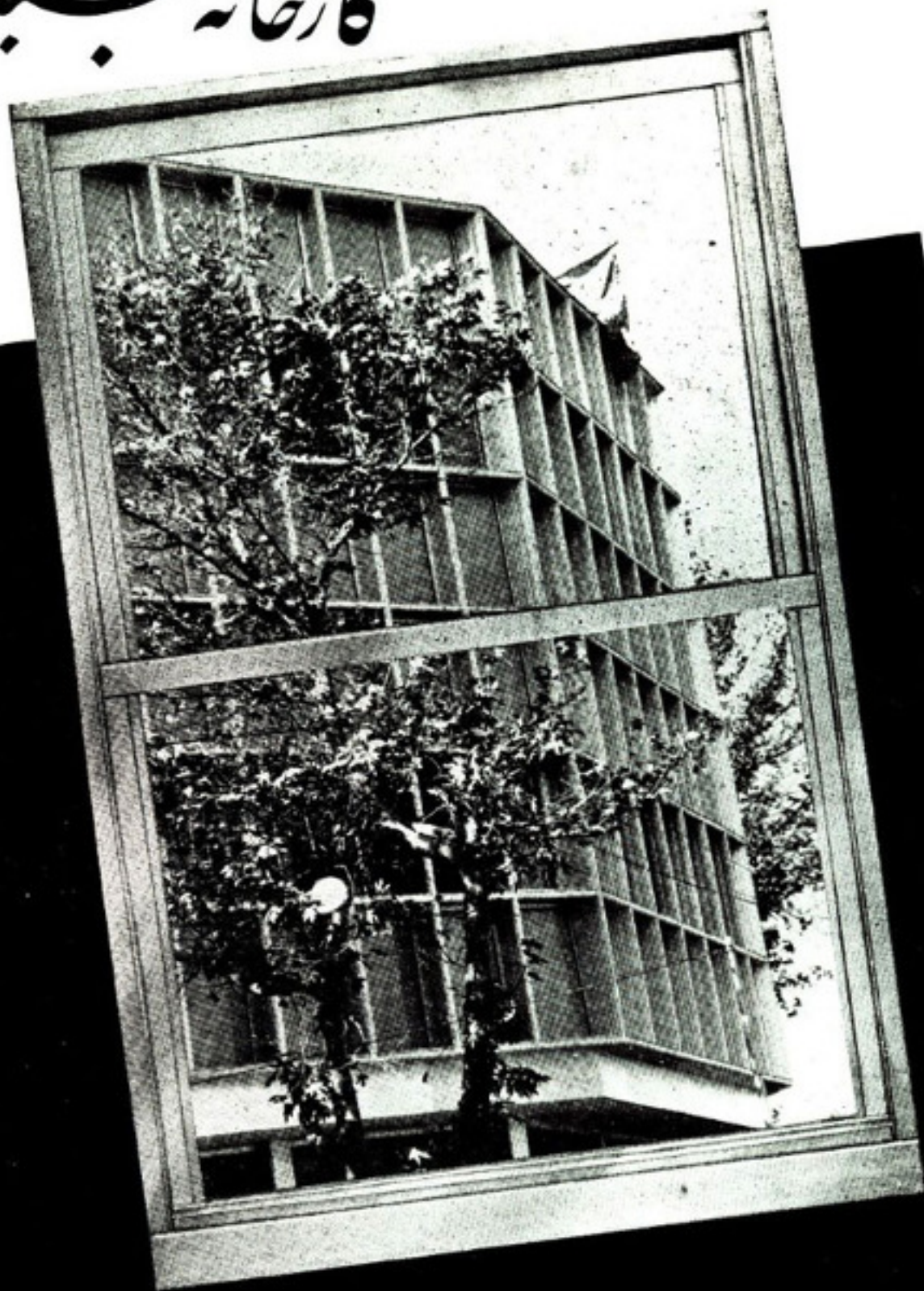
میکنند . برای کسب اطلاعات بیشتر در مورد محصولات موئن وسایر لوازم بهداشتی

گروهه با صندوق پستی شماره ۵۱۴ تهران مکاتبه فرمائید .

Friedrich Grohe . Armaturenfabrik 587 Hemer West Germany

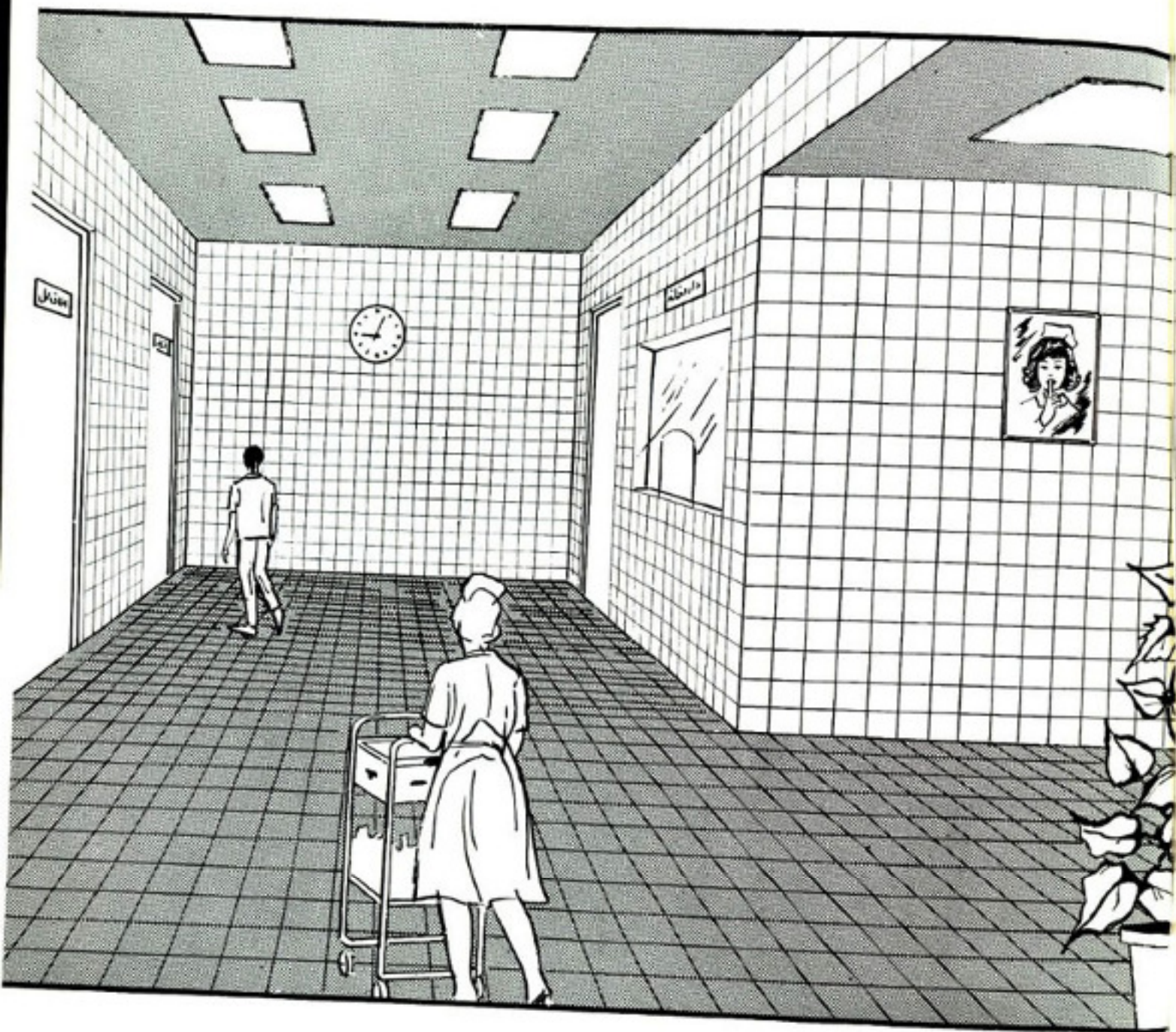


کارخانه عبیدی



سازنده انواع در و پنجره و نمای آلومینیوم

نشانی دفتر: خیابان شاهساختان آلومینیوم طبقه سوم شماره ۲۴۱ تلفن: دفتر ۴۵۴۴۶ کارخانہ ۹۵۵۹۰



یک بیمارستان وقتی کاملاً مطابق با اصول بهداشت نباشد است که تمام راهروهای آن نیز سقف کاشی کاری شده باشد

ایرانا تنها کاشی استاندارد شده ایران



سراميك فانتری طاهباز تنها جاہ ۱۴ یکہ زمیندہ پوشش ساختمانهای

مدرن امروزی است گوهری تابناک کہ ہرگز غروبی ندارد و با گذشت زمان جای
خود را در معماری همچنان حفظ میکند .

نماینده انحصاری شرکت تجلی با مسئولیت محدود

نمایشگاه : خیابان فردوسی جنب کوچہ سیرک طبقہ فوقانی شماره ۴۳۲

تلفن ۳۱۴۱۰۸



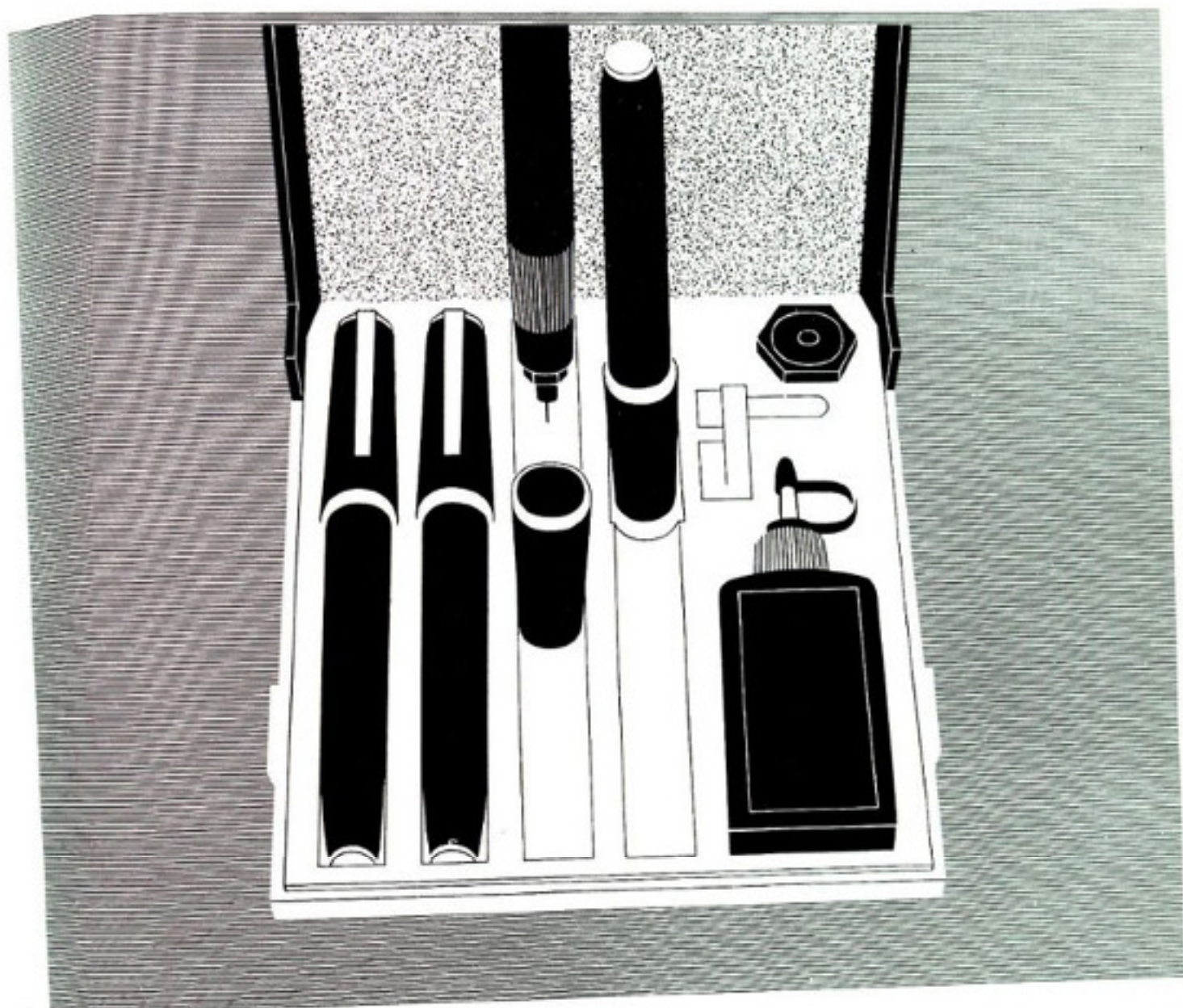
ERBSLOH تیپ SW

تولید کننده پنجره آلومینیومی



تلفن دفتر: ۶۲۷۹۶۴ کارخانه: ۹۵۲۴۸۱

Sleight of Hand



No, there's no magic about the MARS-700S Working Stand but there are lots of sound reasons why the draughtsman who uses one is a happier, fresher man at the end of the day.

It is simply a question of functional design, no screwing on and off when changing line width, the caps are used as stands all day, pick one up put one

down, no clogging or drying even at extreme temperatures. You can do that drawing with one hand behind your back!

Available in sets of 3, 4, 7 and 9 Mars Technical Pens, and don't forget the stand comes free.

 **STAEDTLER**



Bahman Moassesse Poisson

نابلوی ماهی از : بهمن محمص



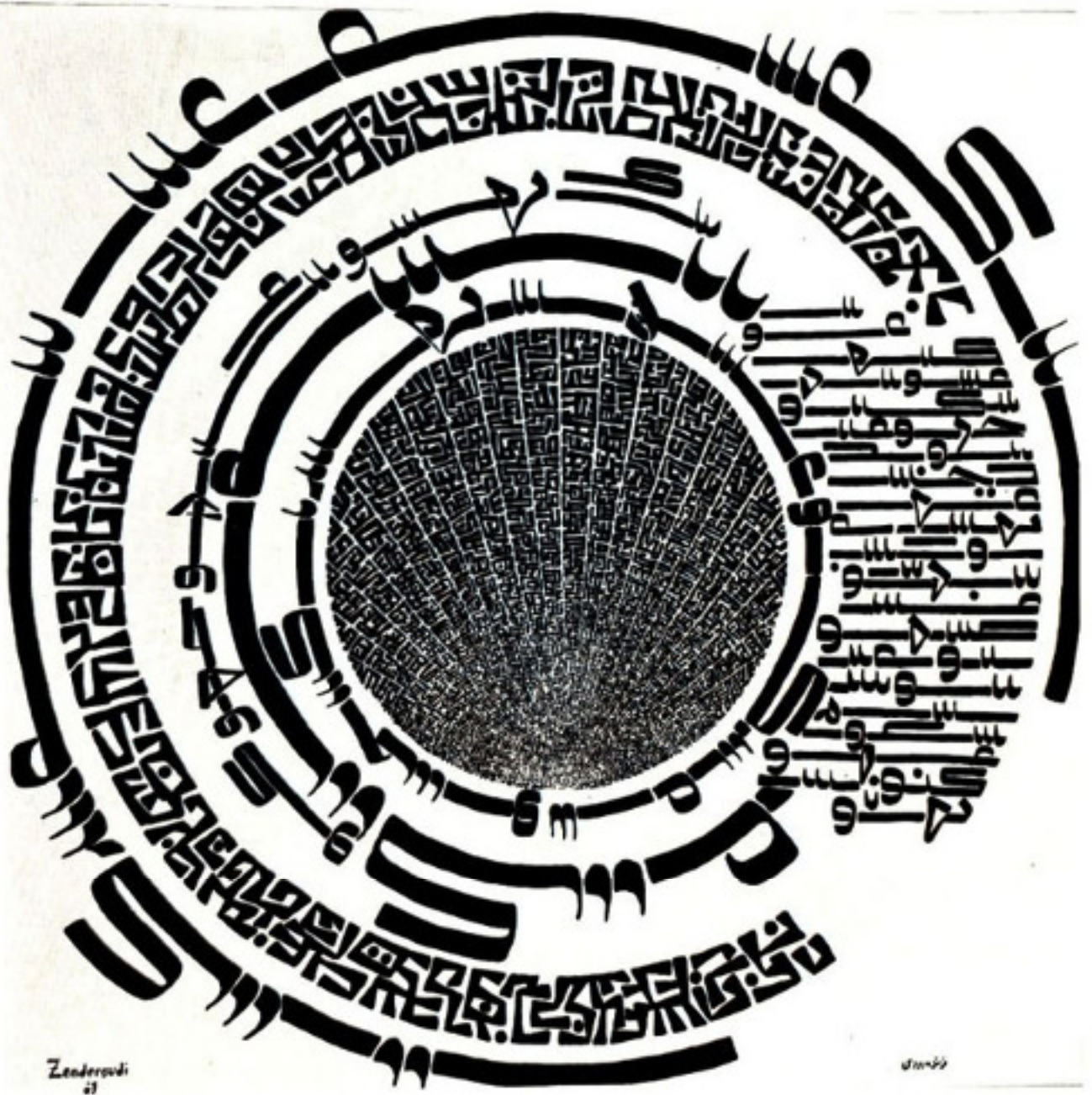
Miniature Nasser Oveysi

نابلوی مینیاتور از : ناصر اویسی



Farhad et la solitude
de Parviz Tanavoli

مجسمه فرهاد و معشوقه تنهائی از پرویز تاناولی



Zendroudi
27

زندروی

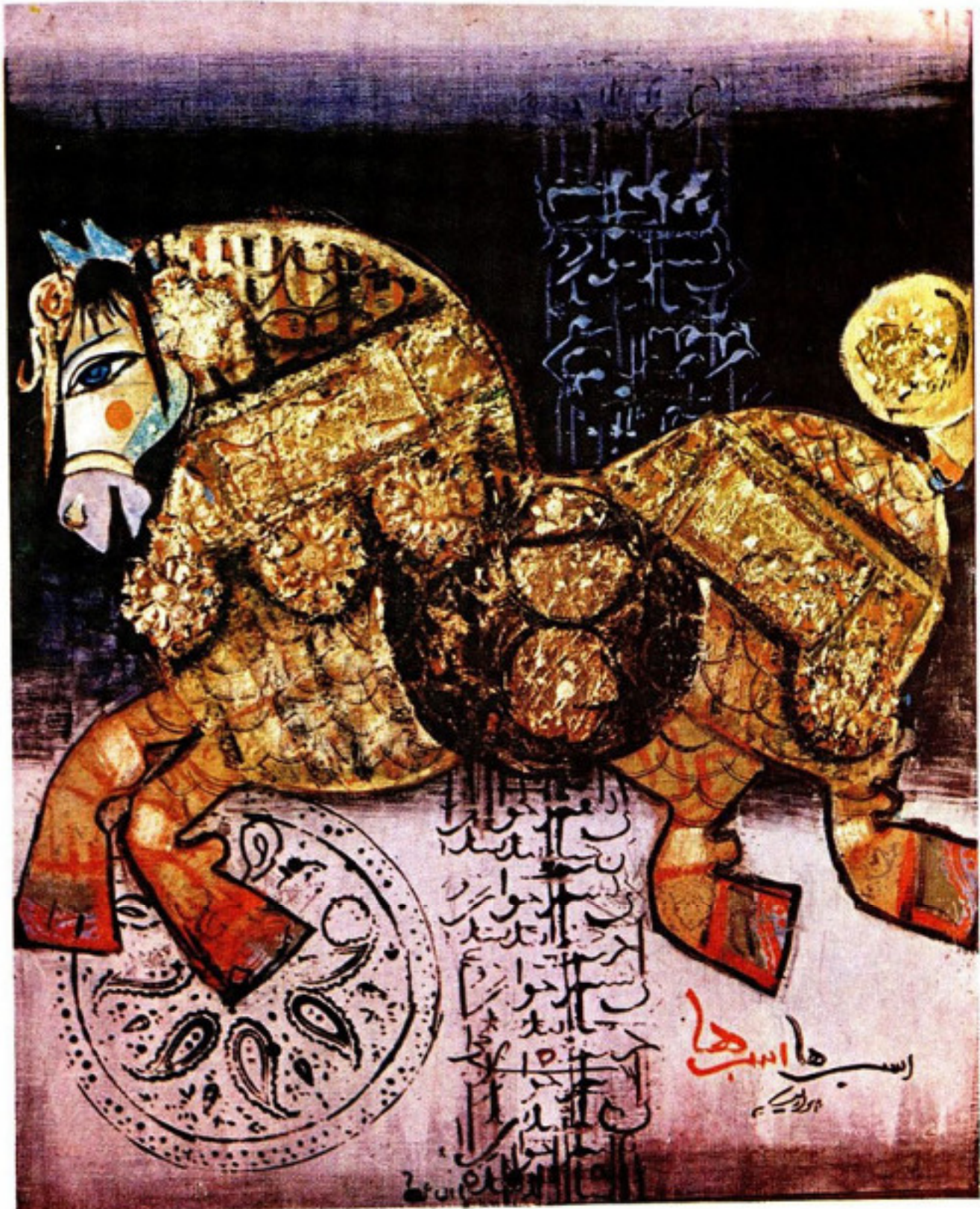
Les lettres
Hosseyne Zendchroudi

تابلوی حروف از : حسین زندخرویدی



Oiseau de Bahman Mohassese

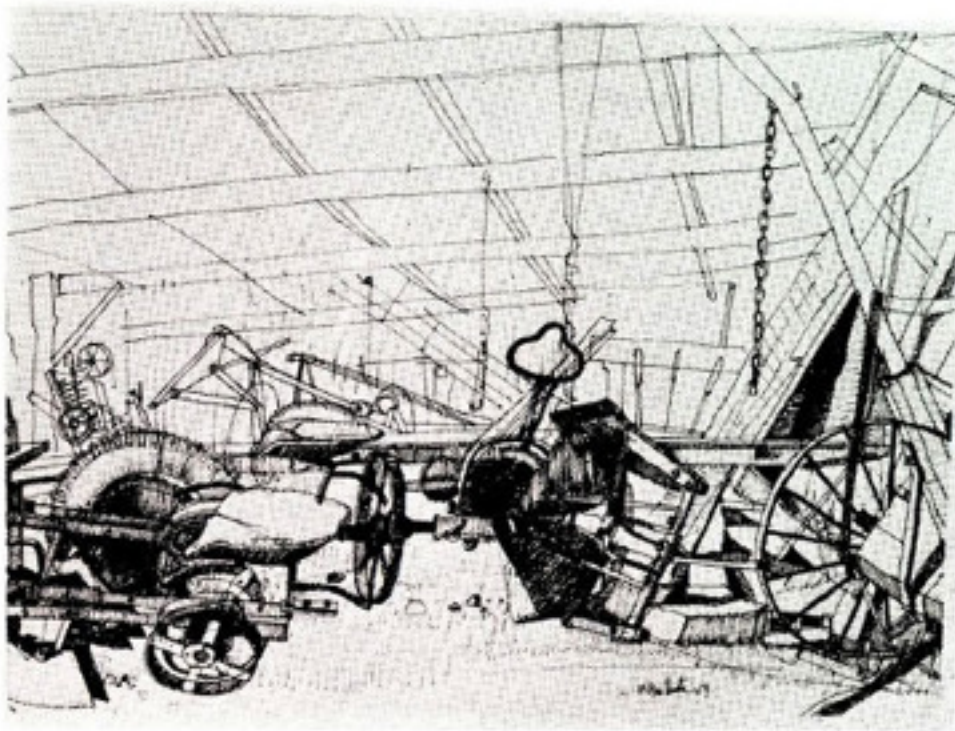
یك قابلو از بهمن محمص



Le cheval Nasser Oveyssi

نابلوی اسب از ناصر اویسی

PROPOS D'UN JEUNE ARTISTE
FRANCAIS - ALAIN BIECHE
TEHERAN



CROQUIS INTERIEUR D'UNE GRANGE

کروکی از درون انبار

چند کلمه درباره نقاشی

از : آلن بیه

Si certains artistes déforment à plaisir tout ce qui appartient à la nature, je tiens, quant à moi, à l'exprimer dans sa réalité visible, au sein du travail.

Le dessin est donc pour moi une fondation solide qui ensuite étaye mes interprétations et mes créations.

Les compositions lumineuses sont faites avec des matériaux plastiques très modernes. Il s'agit de matières translucides et colorées qui, en les superposant à volonté, me permet d'obtenir avec une source de lumière, une gamme de couleurs extraordi-

nairement étendue. Ces compositions sont toutes de ma création. Elles sont parmi celles qui ont été exposées, inspirées de fonds sous-marins pour lesquels j'ai une attirance toute particulière.

Cependant, d'autres thèmes ont été réalisés. Quelques élèves m'ont demandé la place que pouvaient trouver ces compositions; ma réponse a été la suivante, et je tiens à la confirmer ici : ces travaux sont tout à fait adaptables à l'architecture contemporaine. Pourquoi? Parce qu'à notre époque, les conditions de vie ont considérablement changé, et l'électricité apporte tous les jours des moyens nouveaux.

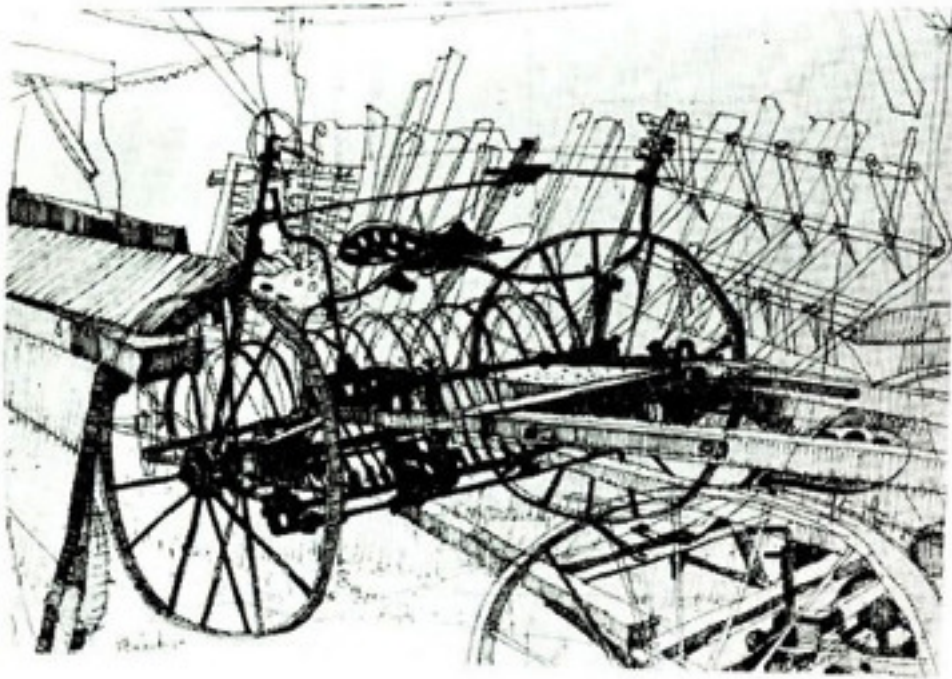
Si elle permet beaucoup de facilités domestiques, elle est aussi un support pour des effets artistiques. C'est pourquoi j'ai été tenté de l'utiliser, avec des matériaux plastiques dont la technique d'assemblage n'a rien de comparable au vitrail.

Les perspectives qui ont été exposées, sont des travaux d'imagination pure, illustrant des intérieurs spatiaux tels que j'essaye de les concevoir, et d'autre part, des intérieurs où peuvent prendre place mes compositions lumineuses.

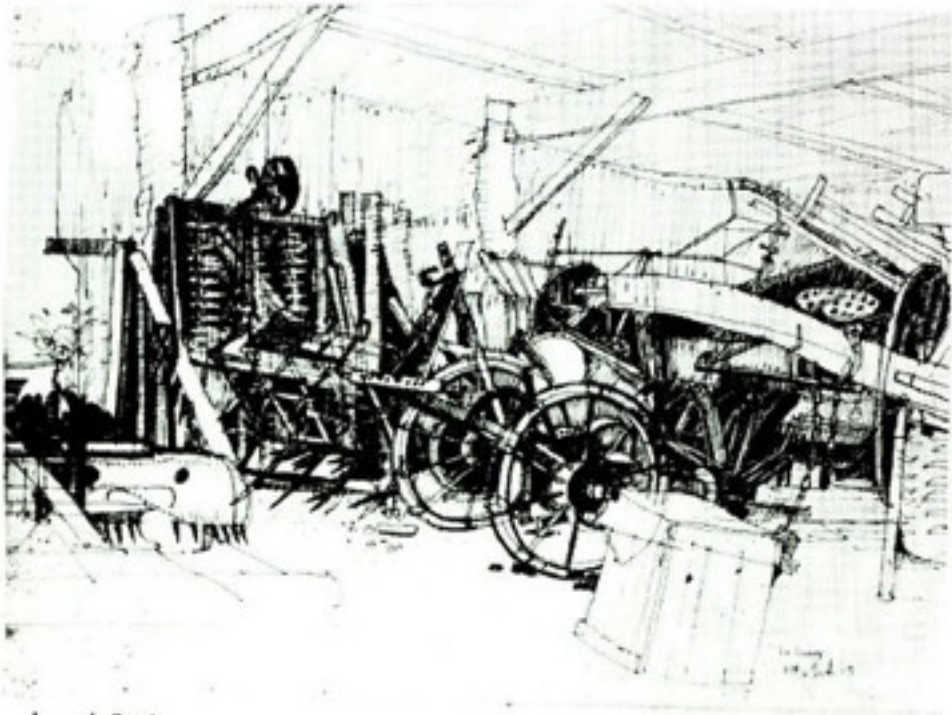
Certaines pensées et réalisations de notre époque actuelle, peuvent provoquer l'enthousiasme, et par là, se traduire en art avec les moyens les plus divers.

Pour ma part, je pense qu'il y a beaucoup à chercher, par un travail assidu, une pensée constante, dans un univers extrêmement vaste où il est difficile de discerner les vraies valeurs

PROPOS D'UN JEUNE ARTISTE
FRANCAIS - ALAIN BIECHE



چند کروکی از آلن بیاش
Quelques croquis de A. Bieche



A — A 3, 4

Des questions aussi nombreuses que diverses, mont été posées au cours de l'exposition de certains de mes travaux à l'UNIVERSITE MELLI. J'ai essayé d'y répondre avec le plus de clarté possible, mais puisqu'ici l'occasion m'est offerte de traduire ma pensée, je vais le faire en quelques lignes.



Dans le cadre de cette exposition, trois genres de travaux ont été présentés :

- des compositions lumineuses
- des aquarelles et des croquis
- des croquis à l'encre
- des perspectives

Avant toute chose, je tiens à apporter la précision suivante : pour la compréhension de mes travaux, il ne faut pas trop s'arrêter aux mots "abstrait et figuratifs", dont la définition stricte ne peut leur être donnée d'une manière absolue.

مذومعاری



EXPOSITION DE JAZEH TABATABAI

La Galerie Borghèse est, décidément, la plus "à la page" des galeries téhéranaises: Peintres et sculpteurs, iraniens aussi bien qu'étrangers, se font un point d'honneur d'y exposer leurs oeuvres. La situation, le local, le quartier, l'ambiance, tout cela favorise le succès et change un peu de ces galeries où l'on est encore à se morfondre au sous-sol et où artistes et visiteurs se rendent tout simplement car ils n'ont pas grand choix.

Cette fois c'est le tour du sympathique propriétaire de la Galerie d'Art Moderne, Jazeh Tabatabai de mettre ses propres locaux (qui n'ont d'ailleurs rien à se reprocher) à la disposition de sept autres artistes. (Shayans, Ghandriz Tanavoli, Jensen, Alkas, Evermon et Daryabueigui) et de venir, à son tour, exposer avenue Villa.

UN ART IRANIEN

Pour ceux qui connaissent Jazeh Tabatabai et qui sont familiers avec son art je n'aurai énoncé rien de nouveau en disant que celui-ci se veut purement et seulement iranien. Tout y porte l'indéniable cachet du pays des miniatures. Tout y respire l'attachement le dévouement et la fidélité à l'art ancien de l'Iran.

Mais rester fidèle signifie avant tout être digne et tenter d'égaliser un art si parfait sans risquer de tomber dans une banale et vulgaire imitation?

En peinture comme en littérature le grand handicap de l'artiste iranien est le harcèlement et la hantise d'un passé artistique et littéraire trop brillant... Que faire? Eternellement imiter les "grands maîtres" du pinceau ou de la plume sans espoir de les égaler? Ou couper le contact, brusquement brutalement et se plonger tout d'un coup dans ces "jungles" que sont la littérature moderne et la peinture abstraite sans même chercher à le comprendre déceler étudier enfin le cheminement qui y aboutit...

GENERATION NOUVELLE

Jazeh Tabatabai lui, a voté pour la fidélité à une tradition adaptée à la génération nouvelle. Cependant dans cette dernière exposition, il offre au public les dernières - nées de ses oeuvres qui montrent nettement un artiste.



Si le Tabatabai des couleurs sombres profondes, sensuelles, le Tabatabai des soleils glorieux et des femmes-oiseaux des sourcils joints, les yeux allongés, les cheveux longs, le type de la femme et de l'homme iraniens, cède le pas au Tabatabai moins coloré plus sobre, mais plus minutieux plus raffiné, plus décoratif et plus stylisé l'artiste dans son style et son expression reste tou-

jours fidèle néanmoins à son héritage culturel.

Certes Jazeh a travaillé, et avec une patience une minutie et une technique qui ne manquent pas de fantaisie ni d'imagination. Il est élégant dans ses lignes, gracieux dans ses mouvements, créateur, fantaisiste nouveau et en même temps, fidèle et dévoué à un principe, celui de l'art et de la culture de son pays.

EXPEDITION ARCHEOLOGIQUE DANS LE SISTAN

Dans son rapport préliminaire sur la première campagne, octobre — décembre 1967, le Dr. Maurizio Tosi, chef d'une expédition italienne qui procède à des fouilles archéologiques dans le Sistan iranien remarque que probablement, cette région a subi l'influence des civilisations indoue et mésopotamienne.

"Durant les temps historiques, écrit le jeune archéologue, la principale route d'invasion et de commerce entre la Mésopotamie et le nord-ouest de l'Inde traversait le plateau nordique, joignait le fameux col de Kheybar et passait ensuite par la Vallée de Kaboul, Qandéhar, Herat, Khorassan, Rey, pour parvenir à cette autre route connue plus tard sous le nom de la "Route de la Soie".

C'est l'importance historique du Sistan qui a amené le Centro Studi "e Scavi Archeologici del Instituto per il Medio ed Estremo Oriente" de l'Italie de dépêcher des expéditions, dirigées principalement par le fameux professeur Giuseppe Tosi, afin de déterminer le rôle de cette région entre le 4ème et le 8ème millénaires en tant que réseau de communication entre les peuples et civilisations de la Syrie d'une part et de l'Inde d'autre part.

RECONSTITUTION HISTORIQUE

Pour étudier les relations entre les communautés du Sistan avec ses voisins durant le 3ème millénaire, l'archéologue est obligé de reconstruire une situation géo-politique ressemblant "presque" à celle qui existait alors.

C'est à Sir Aurel Stein que revient certainement les premières découvertes et c'est encore ce chercheur infatigable qui a découvert pour la première fois l'importance de Chahr-e-Soukhta, en tant que centre probable du Sistan préhistorique.

Pour le Dr. Tosi, qui est maintenant à sa 3ème campagne, il est "très important de restaurer cette grande et merveilleuse ville, laquelle peut donner à l'Iran des documents d'une grande valeur éclairant de nouveaux aspects de sa civilisation ancienne".

IMPORTANTES DECOUVERTES

Les objets d'art, les potteries, les vases et autres documents mis à jour par l'expédition du Dr. Tosi prouvent nettement les relations "étroites" qui liaient la civilisation qui s'était développée à Chahr-e-Soukhta (en

iranien moderne: La ville brûlée) et celles qui existaient à Summer et dans la Mésopotamie.

"Nous avons aussi découvert des lapis lazuli, une sorte de pierre semi-précieuse qui se trouvait jadis seulement dans la Mésopotamie. Cette découverte, dit le Dr. Tosi, prouve aussi la situation de Chahr-e-Soukhta comme ville-transit".

Pendant sa dernière campagne, l'expédition a mis à jour un grand Palais, de quelques 500 mètres carrés, de forme "probablement" rectangulaire et qui doit dater des environs de 1.800av. J.C..

Selon l'archéologue italien, ce palais a été entièrement détruit par le feu.

Est-ce une coïncidence que la ville s'appelle "Brûlée"?

UNE DECOUVERTE DRAMATIQUE

Comment le Dr. Tosi est arrivé à cette conclusion? C'est lui même qui fournit la réponse.

"En bien! Parce que nous avons trouvé les os d'un homme calciné et écrasé par d'effondrement du toit. C'est une découverte dramatique: le corps de la personne en question, dont le sexe n'a pu être déterminé, a été littéralement broyé et mélangé avec les poutres qui soutenaient le toit. Il a fallu trois jours pour sortir "les morceaux calcinés des os du corps et les coller ensuite les uns aux autres grâce à une colle spéciale."

L'expédition du jeune Dr. Tosi (il n'a guère plus de 25 ans) est composée d'un photographe, d'un architecte, de deux étudiants qui font office d'assistants et d'un restaurateur. Ses fouilles entreprises maintenant que Chahr-e-Soukhta a joué un rôle déterminant et a occupé une place bien définie dans la culture et la civilisation du 2ème millénaire.

En effet, quelques unes des découvertes rappellent celles faites à Chouche ou à Mohenjo-Daro, au Pakistan, affirme le Dr. Tosi, qui se trouve actuellement à Téhéran pour préparer une nouvelle campagne.

Combien de temps faut-il pour mener à bien les fouilles en cours?

Pour l'archéologue italien, il faut "au moins" 25 ans. "Et, dit-il, il faut continuer, car, je ne doute que Chahr-e-Soukhta mettra à jour une des civilisations iraniennes les plus importantes de l'Age du bronze".

FOUILLES ARCHEOLOGIQUES DANS LE SISTAN

حفاری های باستان شناسی در سیستان

URBANISME DE KACHAN

A cause de sa situation géographique qui situe la ville de Kachan en bordure du désert, son architecture s'en ressent et l'on peut dire que cette ville a une architecture qui lui est propre, un style tout à fait unique en Iran.

Cette architecture typique est le résultat des besoins immédiats de la vie courante, qui paraît couler sans heurts à Kachan, vie simple, sans apparat.

La sécheresse extrême du climat, l'intensité de la lumière solaire et le bon sens populaire se sont conjugués pour donner naissance à des éléments fort intéressants comme les "bad-guir" sorte de tour carrée ayant des cloisons, qui surplombent les maisons et arrêtent le vent, qui se heurtant aux dites cloisons descend tout le long du compartiment ainsi façonné et rafraîchit l'air; ou les "nour-guir" (attrape-lumière) tourelle du même genre, à la silhouette élégante et élancée.

Surplombant le niveau des avenues, on aperçoit les doux ballonnements formés par des lignes courbes très tendres, là ce sont les dômes des citernes où l'on emmagasine l'eau, ces dômes, en forme d'oeuf empêchent l'évaporation de la précieuse eau d'une part, et étant vide dans leur partie ovale, permettent une ventilation à travers de minuscules ouvertures, et gardent l'eau toujours fraîche.

Pour le voyageur qui entre pour la première fois à Kachan, les volumes que composent ces tourelles et ces dômes, juxtaposés aux minarets et aux dômes élevés des mosquées, ont une saveur très tendre, et surprennent agréablement son oeil.

D'autre part, la couleur spéciale du torchis et les densités des habitations prêtent un aspect particulier à cette ville. Le calme qui émane de ces constructions a pour cause justement ce torchis même, matériau humble parmi les humbles.

Très souvent, les habitations ont été construites et décorées par les

habitants mêmes, de là cet aspect simple, d'architecture conçue à l'échelle humaine.

Les rues et les pittoresques ruelles tortueuses se sont formées non point d'après un calcul ou un système, mais d'après l'humeur du temps, l'inspiration du moment et de là évidemment, cet aspect de doux désordre poétique et attachant.

C'est pourquoi l'architecture de Kachan doit être considérée comme une architecture tout à fait populaire. Si par caprice nous la comparons à celle de la majestueuse Isfahan, nous constatons ce qui suit:

Construites presque durant les mêmes périodes historiques, l'une est empreinte de luxe grandiose, l'autre de tendre simplicité. Sous le règne de la dynastie Safavide, Isfahan se doit d'être marqué par les signes de la puissance: splendeurs, grandeur, luxe raffiné, quelquefois surchargé. La mosquée royale en est la preuve merveilleuse sans doute, mais devant laquelle, le commun des mortels se sent aussi vulnérable qu'un misérable fourmi. Ce phénomène de démesure ne se produit jamais à Kachan. Le plus humble des humains se trouve dans son cadre, et s'y trouve à l'aise.

Preuve de la puissance royale et islamique, la capitale de l'ancienne Perse étonne et émerveille par sa magnificence, Kachan frappe par le calme doux qui se dégage de son architecture; habitations, constructions diverses élevées par les hommes simples pour d'autres hommes.

Sa position géographique exige l'extrême simplicité des lignes car le climat est sec, l'atmosphère toujours chargée de poussière et la luminosité intense. Parfois, un caractère austère de religiosité se fait remarquer, ceci est certainement dû au choix qu'en fit un des grandes figures de la foi islamique de cette ville, sous le règne du roi Tahmasb.

A l'écart, assez bien protégé, cette ville a attiré par son calme les artisans réputés qui avaient besoin de milieux paisibles. Les tapis de Kachan sont parmi les plus splendides des tapis persans les cuivres travaillés sont très fameux ainsi que les céramiques.

Les maisons ont le plus souvent des cours entourées de murs mais sillonnées de cours d'eau. La cour des habitations est au dessous des niveaux des rues, car les ghanats qui coulent dans les maisons se trouvent aussi bien au dessous des niveaux des rues.

Comme le nombre des "ghanat" est assez important dans le sud de la ville, les quartiers dits élégants s'y trouvent naturellement. Poussant la porte d'une des maisons de ce quartier, vous entrez premièrement dans une petite salle hexagonale totalement couverte, ayant deux portes, l'une la porte d'entrée, et l'autre, une ouverture donnant sur la cour, où vous descendez par des marches.

Ces hexagones donnent un aspect irrégulier aux ruelles, et cassent la monotonie d'une rue toute droite et en font ces passages sinueux, mystérieux parfois, ombragés par endroit par de sorte de toiture formée d'arcades qui supportent et soutiennent en même temps, les murs épais et aveugles. Le piéton peut flâner le long de ces ruelles, un des charmes de Kachan, sans se brûler au soleil, profitant toujours de l'ombre projeté soit par les toitures soit par les murs mêmes.

Chaque quartier possède un artère principal qui aboutit sur une petite place ou meydan. Le meydan, c'est le coeur du quartier où l'on vend et on achète de tout, où l'on se donne rendez-vous, où l'on liquide ses querelles. Les magasins se trouvent souvent groupés autour du meydan. Les écoles sont éparpillées dans la ville et n'ont pas un caractère spécial. Les mosquées ne sont pas considérées uniquement comme lieu de prière, mais aussi point de rencontre pour réunions importantes ou discussions paisibles ce qui enlève aux mosquées de leur climat imposant pour leur conférer de l'intimité. Les caravansérails immenses avec leur fourmillement de voyageurs et de bêtes appuient l'aspect actif de la ville, renforcent le climat de ruche, de vie populaire, sans embarras ni faste superflu.

Etroites et tortueuses, les ruelles de Kachan s'élargissent parfois sous des voutes et là, se groupent quelques échopes où viennent s'approvisionner les habitants du quartier sans aller jusqu'au meydan. Là aussi vient jouer la marmaille des alentours, et égailent le cartier de leurs rires et de leurs cris.



Bas relief. Palais de Justice





روستاهای ایران - قریه خواجه ۵۰ کیلومتری تبریز



Villages d'Iran



قریه خواجه در ۵۰ کیلومتری تبریز



Village de Khadjeh
Province de l'Azarbaydjan



قریه خواجه ۵۰ کیلومتری قزوین

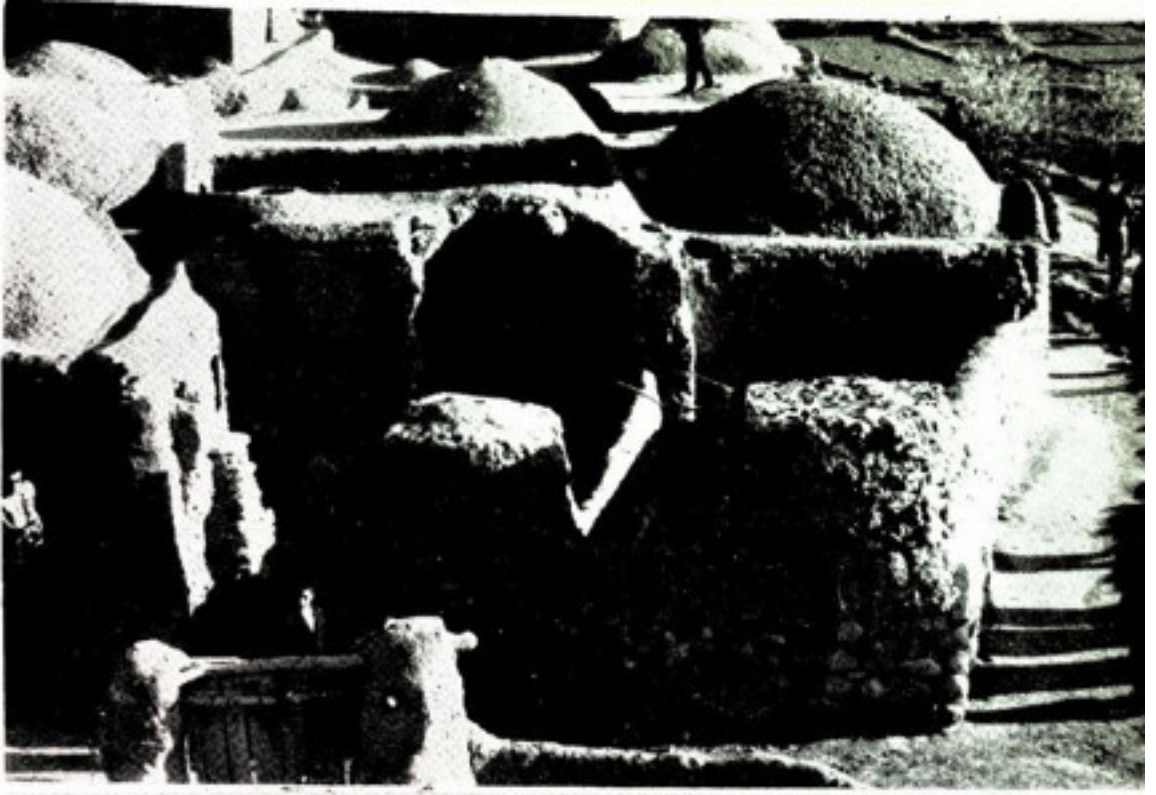


Khadjéh à 50 Km de Tabriz



روستاهای ایران - قریه خواجه ۵۰ کیلومتری تبریز

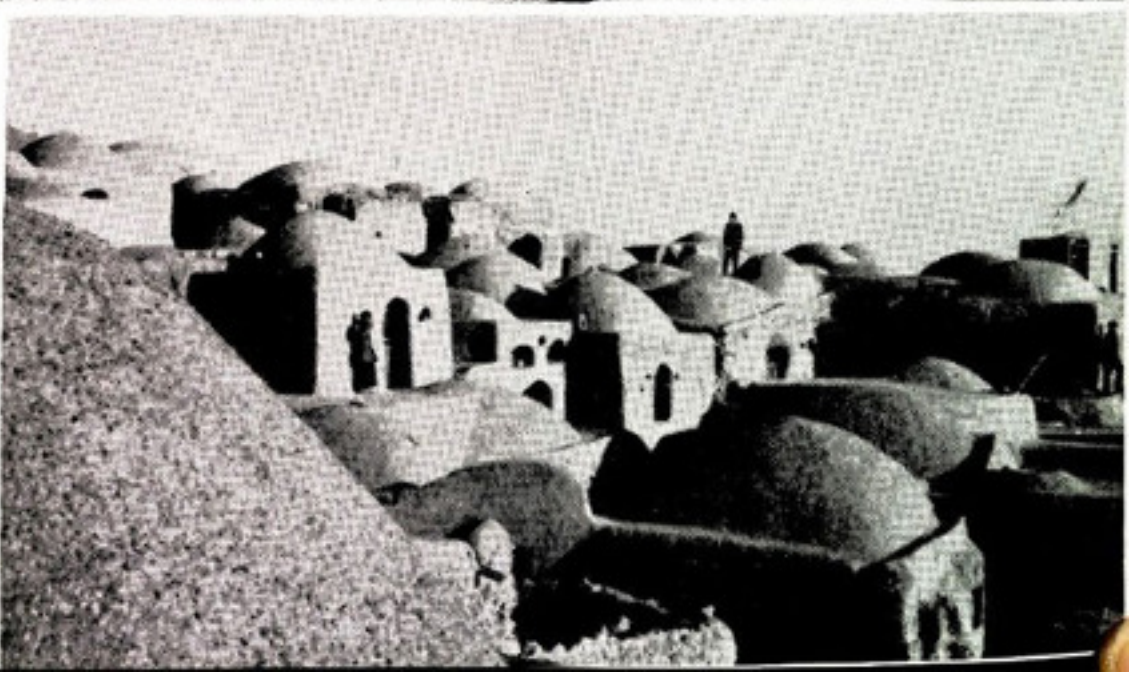
Le Village de Khadjé à 50 Km de Tabriz - Azarbaydjan



Quelques aspects du Village de Gharreh
Situé entre Kachan et Natanz



روستای ایران - دهکده چاله قزو سر راه کاشان قلندر



L'HOMME ET L'ARTISTE

Mais qui est Aali, cet artiste qui s'isole volontairement et dont la réputation se répand de plus en plus, pour parvenir jusqu'aux pays ennemis et arriver même en Amérique ?

La clochette au teintement rustique de son atelier est actionnée par une chaînette à laquelle est fixé le rond vide d'un ruban de scotch.

Dring! Ring! Ring!

Pendant que vous attendez que l'on ouvre la porte, votre attention est inévitablement attirée par la décoration très simple et bien originale de la porte: un cadre, le nom de l'artiste accompagné de sa signature, le tout équipé d'un crayon et d'un bloc-note où vous pouvez écrire votre message si l'atelier est vide.

La porte s'ouvre. Un homme jeune, de taille moyenne, aux cheveux d'une couleur tirant sur le blond et à moustache abondante apparaît dans l'embrasure. C'est Ahmad Aali.

Une première pièce baignant dans une semi-obscurité constante, aux murs décorés de tableaux photographiques, une large bibliothèque, deux divans-lits recouverts l'un de vêtements et l'autre d'appareils photographiques, de couleurs et de pinces. L'ensemble produisant une atmosphère que l'on peut découvrir dans les ateliers de Montparnasse.

De cette première chambre on passe dans une autre, plus petite, mais plus éclairée. C'est le studio. La présence d'un poêle vous y fait rester.

Aali préfère s'allonger sur un long fauteuil, ayant à la portée de la main un poste à transistors - "pour écouter les informations" - et un recueil de poèmes de Forough Farrokhzade.

LACONISME

Il parle moins et écoute plus. Il utilise le minimum de mots: - "café ou thé? Les deux sont préparés. Le premier est en poudre, le second en sachet et l'eau chauffe sur le poêle."

Etant passé de la peinture à la photographie, Aali ne prend pas des photos "au hasard." Au contraire. Il prépare "minutieusement" sa photo dans sa pensée et une fois sa décision prise sur le sujet, il se met à la recherche d'un "cadre", pour "incorporer" son sujet à la nature. La conversation est ainsi commencée.

"Je cherche dans la nature afin d'y faire de nouvelles découvertes, sans permettre que la nature influence sur mes idées que je tiens à exprimer selon mon goût", dit Aali.

La Nature étant ainsi la compagne inséparable du photographe, il devient alors difficile de comprendre un photographe qui ne voyage pas.

PEINTURES

ET PHOTOGRAPHIES

Or, depuis longtemps, Aali ne fait que se recroqueviller sur soi-même.

Il voyage de plus en plus rarement et à son propre dire, il est devenu plutôt un photographe d'intérieur, un "modéliste" qui ne connaît rien du dehors. "Un retoucheur, en somme" conclut-il.

"Il y a quatre ans, j'étais sans cesse à la recherche de nouvelles formes de nouvelles lignes des idées dispersées à l'infini dans les thèmes de la nature."

Aujourd'hui sans être nullement au bout du rouleau, il ne cherche non plus à créer de nouvelles photographies. Pourquoi a-t-il choisi la photographie? pourquoi a-t-il abandonné la peinture, un art "admis" par l'autorité, un art "aidé", respecté, connu?

"Parce que, explique-t-il, le terrain de la création est encore plus vaste dans l'art photographique dans la peinture et la création ne se limite pas à tel ou tel domaine de l'art."

Elle est partout, car une jolie photo, une photo originale, belle, en vaut autant qu'un chef d'oeuvre peint ou sculpté."

Certes, ses difficultés sont nombreuses et variées. Délaissé par les uns, il est constamment menacé par un manque chronique de moyens de travail, et avant tout d'argent.

Visiblement, il est fatigué. Il parle avec une certaine nonchalance. S'il s'interrompt fréquemment, ce n'est pas pour choisir ses mots car il sait trop bien ce qu'il a à dire mais c'est parce qu'il en a assez de parler... pour ne rien dire... de parler dans le vide.

"Le travail d'un artiste, dit-il, ne peut pas stagner, il doit avancer ou reculer. Dans le premier cas, il s'affirme, fleurit, s'impose et sa réputation gagne les différentes couches de la société. Dans l'autre, il doit abandonner ou se suicider."

A trente-trois ans, AHMAD AALI est parmi les rares artistes condamnés pour se faire valoir, à lutter sur deux fronts. Le but de cette lutte, qu'il a entreprise il y a plusieurs années déjà est de faire admettre, de faire accepter, tant par le public que par les autorités responsables, la PHOTOGRAPHIE en tant qu'art plastique, au même titre que la peinture ou la sculpture.

UNE REPRODUCTION

Dans une "introduction" à sa quatrième exposition, présentée au "Talar Iran" en 1965, Aali soulignait notamment que, dans un milieu "où la photographie n'est autre chose qu'une fantaisie, une reproduction de la nature ou un moyen de fixer ses souvenirs, entreprendre une telle tâche (présenter la photographie comme un art) ne pouvait se faire sans inquiétude."

Alors, pour aider le public à mieux assimiler cette nouvelle notion, à

mieux comprendre l'art photographique, l'artiste avance à petits pas.

A chacun de ses tableaux, il donne une forme propre et chaque sujet est présenté sous des formes nouvelles... Les expositions se multiplient, "car, un artiste, une fois sorti de l'œuf, a besoin, pendant un certain temps, d'être applaudi, d'être encouragé, de trouver l'accueil qui lui permettra de s'affirmer et de se richifier." Ensuite, plus tard il aura besoin d'autre chose.

Sans cette "autre chose", l'artiste commence à "se dissoudre dans soi-même et il pourrit, s'il ne se renouvelle pas."

Aujourd'hui, quatre ans après ces tentatives, déçu un peu écoeuré, assis devant le poêle à pétrole de son atelier, Aali vous dit qu'il est "encore au même stade."

Et il ne veut pas de la charité, comme on en a tendance à accorder à quelques autres branches artistiques, et à la peinture notamment.

Alors, comment résoudre le dilemme? Continuer une lutte ou abandonner complètement le "métier."

"Et puis après tout les gens ne mourront pas de ne pas avoir découvert que la photographie est aussi un art!"

"A quoi sert les expositions? Toujours les mêmes têtes. Toujours les mêmes compliments. Toujours les mêmes bravos et arès Rien. Pendant ce temps, les prix du matériel photographique ne cessent de monter, impossible, ou très difficile de trouver un modèle vivant et le travail du bureau qui l'empêche absolument de mettre les pieds hors de Téhéran", dit-il comme pour tirer les conclusions.

LE DRAME

Mais, le drame d'Aali est qu'il est un artiste-né. Il ne se force pas à produire "original", l'originalité est chez lui une seconde nature. Il y a, chez lui une grande différence entre vouloir et pouvoir. Ainsi, s'il veut, par réalisme, abandonner la photographie, il ne le peut pas, car l'art fait partie de son existence.

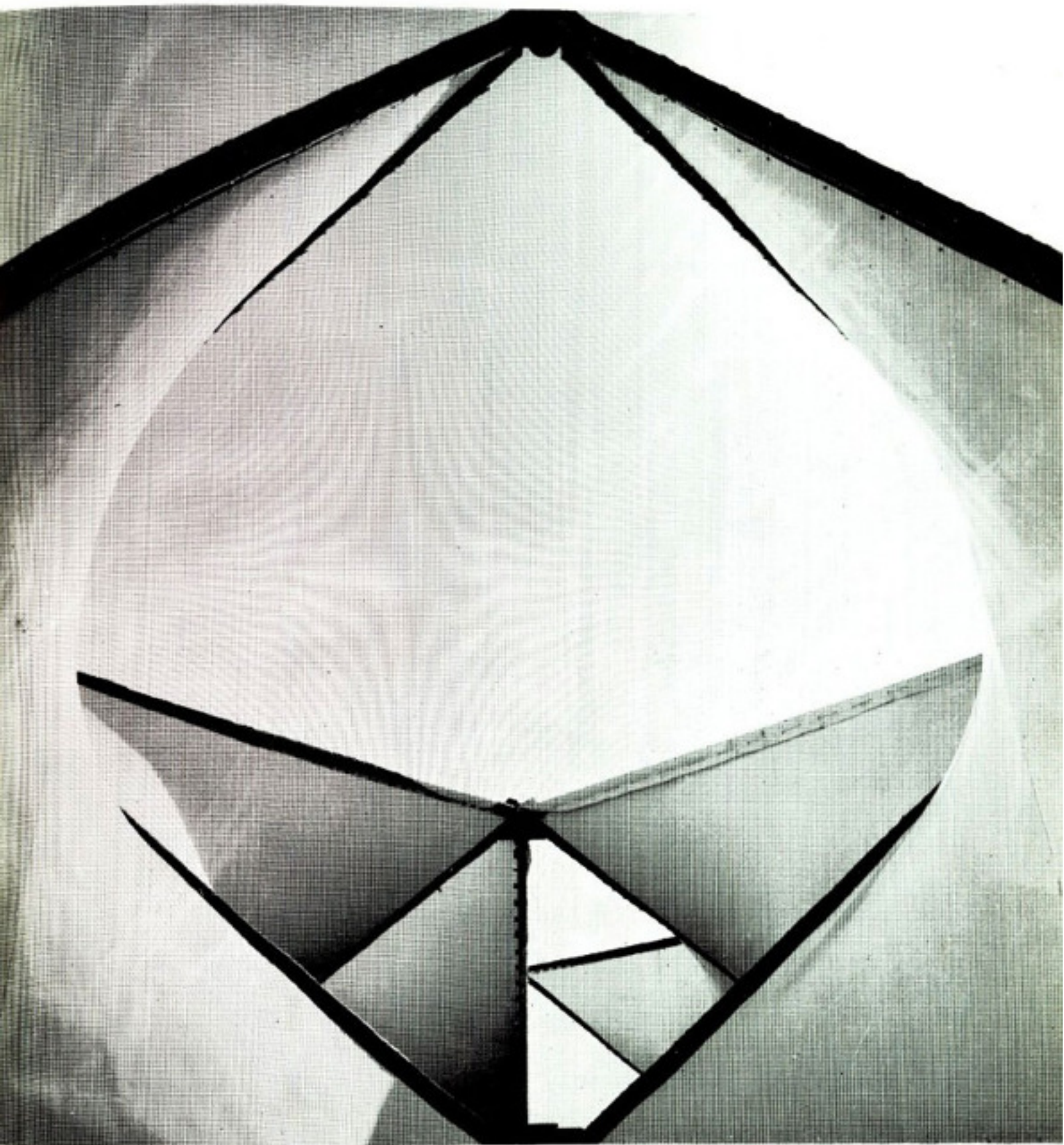
S'il a besoin de manger pour vivre, il a aussi besoin de son art pour se sentir vivre.

"Je ne veux rien raconter avec mes tableaux, dit-il, mais par contre, j'ai besoin de m'expliquer certaines choses et dans la photographie j'ai trouvé un moyen puissant d'expression."

Déçu, peut-être vaincu, absolument pas. Affectif comme tous les véritables artistes, il traverse tout simplement une crise, une période particulière de sa vie d'artiste, une transition dont l'issue ne peut être que la victoire.

Et cette victoire, Aali est néanmoins certain de l'obtenir.

شرفه آمریکا در نمایشگاه آسیائی از احمد عالی



هندسه معماری Pavillon des U.S.A
Photo A. Aali





يك خانه مسكونی در تهران

که نمای آن از بلوكهای سیمان و كاشی درست شده است



VIEILLE MAISON A TEHERAN
EN CIMENT ET CERAMIQUE

Vieux Paysan Iranien



هنر و معماري

ART ET ARCHITECTURE
REVUE INTERNATIONALE

No. 3 — 4

JANVIER — FEVRIER 1970

DIRECTEUR — FONDATEUR :
ABDOL. — HAMID ECHRAGH

Administration :

92 Av. 21 Azar

Tel. 40416 — 40721

Tehran — Iran

ABONNEMENT ANNUEL: 11 U. S. \$

60 Fr Suisse

NUMÉRO SPÉCIAL : 30 Fr Suisse

IMPR : Z I B A - TÉHÉRAN

TEL. 3 3 6 9 5 4



SCANDINAVIAN AIRLINES SYSTEM

شرکت جهانگردی مهاجری و شرکاء

افتخار دارد که بر نامه‌های مسافرت و بازدید از کشورهای خاور دور و نمایندگاه جهانی اوزاکا را طرح و تنظیم می‌نماید.

شرکت مهاجری با ۲۱ سال سابقه خدمت خود در امور مسافرت و جهانگردی تسهیلات بیشتر و سرویس کاملتری را ارائه میدهد.