

در بازکن برقی و الکترونیکی اف اف و گروتِه آلمانی با ۷۸ سال سابقه
شهرت جهانی دارد



GROTHE
تأسیس ۱۸۹۲



الو....
بفرمائید

توجه فرمائید دستگاههای نامعطن دیگری را بنام اف اف شما نفروشد کلیه قطعات در بازکن های مشهور گروتِه اف اف با علامت گروتِه و اف اف مشخص شده



حتی مجلل ترین قصرها با در بازکن الکترونیکی

اف اف گروتِه

تکامل میشود

گروتِه سازنده بیش از صد
نوع لوازم برقی و الکترونیکی از
قبیل زنگهای مخصوص ۲۲۰ ولت
جهت مدارس - کارخانجات -
زنگهای پیانوئی در چندین طرح
و نوع مختلف - انواع زنگ اخبار -
بوق جهت کارخانجات است .

اف اف گروتِه همتا نمی شناسد

نماینده انحصاری در ایران شرکت کاروربا مسئولیت محدود

تهران خیابان روزولت میدان ۲۵ شهر یورساختمان منوچهری تلفن ۷۶۲۳۸۴ و خیابان

سعدی جنوبی مقابل بانک ملی سرای صدقی نژاد شماره ۶۶ تلفن ۳۳۵۸۴۴ - ۳۱۰۱۴۹

قصر یخ

مجله ترین باشگاه ورزشی و تفریحات سالم ایران

باشگاه قصر یخ موافقت کرده است که اعضای انجمن آرشیکت های ایران و خانواده ایشان با شرایط خاصی عضویت باشگاه قصر یخ پذیرفته شوند. باین ترتیب که در حق عضویت سالانه اعضای انجمن در باشگاه قصر یخ تخفیف قابل ملاحظه ای منظور گردید. قصر یخ یک باشگاه ورزشی خانوادگی است که تحت شرایط خاصی بصورت محدود عضو قبول میکند و مجله ترین باشگاه ورزشی و تفریحات سالم ایران شناخته شده است. اعضای باشگاه با تخفیف خاصی که برای آنها منظور شده است از وسائل باشگاه استفاده میکنند.

در قصر یخ مجموعه ای از وسائل سرگرمی برای کودکان، جوانان، بزرگسالان فراهم است.

شهرت قصر یخ در درجه اول مربوط است به سالن پاتیناژ آن که مخصوص سرسره بازی روی یخ می باشد این بازی برای کودکان نشاط آور و برای خانمها حتی آقایان نیز خالی از لطف و تفریح نیست.

استخر سرپوشیده، حمام سونا، وسائل ورزشهای سبک که مخصوص زیبایی و تناسب اندام خانمها و آقایان است در قصر یخ وجود دارد. در تابستان گذشته نیز قسمت های جدیدی به مجموعه قسمتهای قبلی قصر یخ اضافه شد که عبارتند از استخر در هوای آزاد، رستوران تراس، اسکی تمام فصل.

استخر هوای آزاد قصر یخ روی تراس در محوطه ای به وسعت دوهزار مترمربع قرار دارد و در کنار آن یک پیست اسکی ساخته شده است که در تمام فصول سال میتوان در آن اسکی کرد. پیست اسکی قصر یخ از ایفای مخصوص ناپلونی ساخته شده که همان خاصیت لغزندگی روی برف پیست های اسکی را دارا است و نظیر آن انحصاراً در چند شهر اروپایی وجود دارد.

قسمتهای دیگر قصر یخ عبارتست از سالنهای بلیارد و بیلارد و تیراندازی با تفنگ خفیف، اخیراً نیز یک پیست برای مسابقات اتومبیلرانی در یکی از سالنهای قصر یخ نصب شده است. مسابقات اتومبیلرانی با اتومبیلهای کورسی کوچک انجام میشود که فوق العاده برای بچه ها و بزرگ ها هيجان انگیز و جالب است این بازی جالب که نزد آمریکائیا به «اسلات ریسینگ» و نزد اروپائیان به «اسکالکتريك» معروف است در تهران طرفداران زیاد پیدا کرده است.

آدرس - خیابان پهلوی -
رسیده به میدان ونك تلفن ۶۲۸۳۹۱





بلوک و ورق یونولیت : قابل مصرف در عایق کاری
 سردخانه‌ها - لوله‌های مبرد - پشت‌بام‌ها - اتصالات
 بتنی - کف و دیوار آپارتمانها

آکوستیات یونولیت قابل مصرف در تزلین و عایق کاری
 سقف سینماها - سالن‌ها - آپارتمانها

نمایشگاه - خیابان شمیران - پائین‌تر از سه‌راه
 تخت جمشید - شماره ۴۰۹
 تلفن ۷۶۴۵۱ - ۷۶۶۴۷

شرکت صنایع حرارتی

واردکننده و فروشنده

لوازم

شوفاز - تهویه مطبوع و لوازم بهداشتی

دارای

کاملترین و مجهزترین

فروشگاه لوازم شوفاز

و

تهویه مطبوع



نهاینده رسمی کارخانجات :

TASSO

B & G

AERO

MARLO

۱- دیک چدنی

۲- پمپ سیرکولاسیون

۳- مشعل های تمام اتوماتیک

۴- لوازم تهویه مطبوع

بلوار الیزابت دوم شماره ۱۶۶ - تلفن ۶۱۳۳۶۵-۴۲۱۵۵



پرده کره لوکسافلکس

در معظم ترین ساختمانها و آسمان خراشهای جهان جهت
تنظیم نور و زیبا نمودن سالنها از پرده کره های لوکسافلکس
استفاده میشود پرده کره کره لوکسافلکس زیبا محکم با دوام .
لوکسافلکس عالیترین پرده کره کره جهان نماینده انحصاری
در ایران شرکت سهامی لینولتوم ایران تلفن ۷۰۷۰-۴۱۰۴۰



Canon ALL PRODUCTS

معروفترین و ارزنده ترین دوربینهای عکاسی جهان

شرکت فتومتریوپل - لاله زار جنوبی شماره ۶۲ - ۶۴ تلفن ۳۳۷۳۴۸

نمایندگی محصولات عکاسی کانن Canon در ایران

آریاتکنیک

طرح-اجراء-فروش

تاسیسات برق و تلفن - لوله کشی آب و
فاضل آب کانال کشی ساختمان-تاسیسات
حرارت مرکزی-کابل کشی صنعتی
کارخانجات و ساخت تابلوهای توزیع
برق صنعتی و روشنایی

تلفن ۳۰۱۳۰۱

(آدرس - طهران میدان ژاله
پاساژ شماره ۱/۱)

تیشو

محصول دیگری از انواع ایزوران

بجای گونی

در گذشته تنها وسیله ایزوله رطوبتی در کارهای ساختمانی قیر و گونی بود ولی به موازات پیشرفت علم و صنعت گونی جای خود را به تیشو داده و اینک در سرتاسر اروپا و آمریکا در کلیه کارهای ساختمانی حتی صنایع عظیم نفت برای ایزوله لوله‌های سنگین نفت تیشو مصرف میشود

تیشو آغشته به قیر مشمعی است با عمر جاویدان

چون تیشو ساخته شده از الیاف شیشه است حرارت، اسید، رطوبت و هیچ عامل پوسیدگی در آن تأثیر نمیکند

با تمام این مزایا تیشو بمراتب از گونی ارزانتر است

ایزوران

عایق پشم شیشه

برای ایزوله ساختمان در مقابل صدا، گرما و سرما

شرکت سهامی پشم شیشه ایران خیابان شاهرضا - صباي جنوبي شماره ۱۳ - تلفن ۶۷۵۳۷

شرکت سهامی تزئین کنول



Architects, Engineers and Sculptors : Mies van der rohe, Bertoia, Saarinen and Knoll design : Chairs, Sofas, Tables, Settees, lamps and Desks for Knoll. Visit : Tazin Knoll International, 10, Ave, Bahar Shahreza, Tehran. Tel : 756351/5

تلفن ۷۵۶۳۵۱/۵

۱۰ نیش شاهرشا

خیابان بهار کاشی

نشانی :

شرکت تأسیساتی ایران ژورنال تهویه مطبوع ، حرارت مرکزی ، آب رسانی ، برق تأسیسات بیمارستان و سردخانه

IRAN Journal

ایران ژورنال

آدرس : خیابان شاهچهارراه اردیبهشت پلاک ۳۴۵

ATTENTION!

CONSULTING ENGINEERS,

CONSTRUCTION FIRMS & TECHNICAL OFFICES

CONSTRUCTION CHEMICAL PRODUCTS OF C.B.P., ENGLAND

QUICKSOCRETE

CEBEX 112

WETEXI 'S'

LIFTOYL

PROLAPIN

CEBEX 113

CONPLAST 'W'

ORKIT

CONPLAST

CONBEX

CONPLAST A.E.A.

TEKTAM

CONCURE

CEBOND

LITHURIN

LIFTEX

SCREEDEX

C.B.P. RETARDER

کارخانجات CBP انگلستان

تولید کننده:

مواد شیمیایی جهت ضد آب کردن بتون ، ایزوله پایه های بتونی و فلزی ساختمان ، ضد یخ بتون ، سخت کننده کف های بتونی و سیمانی ، پوشش ایزوله باها و بیش از ۴۴ نوع مواد شیمیایی دیگر برای استحکام سرعت و صرفه جویی در ساختن بنا.

نماینده انحصاری در ایران

شرکت سهامی مکالئوم ایران



تهران - خیابان شاه - ساختمان الومینیوم طبقه دوم - تلفن ۶۴۲۲۶ - ۶۰۰۳۵

فلز صنعت

(رشدیه)

پیمانکار و مجری پروژه های سنگین
اسکلت فلزی و برج های آب رسان
مجهز به کاملترین و مدرن ترین وسایل
مخصوص ، موتور های مولد برق و
جرثقیل های گردان

هدف ما:

انجام کار با استحکام کامل و زمان محدود ،
با کمال افتخار و مسرت خوشوقت هستیم که بر اثر
سرعت ، روش و حسن انجام کار همواره مورد تشویق
صاحبان کار و مهندسين ناظر قرار گرفته ایم .

روش ما:

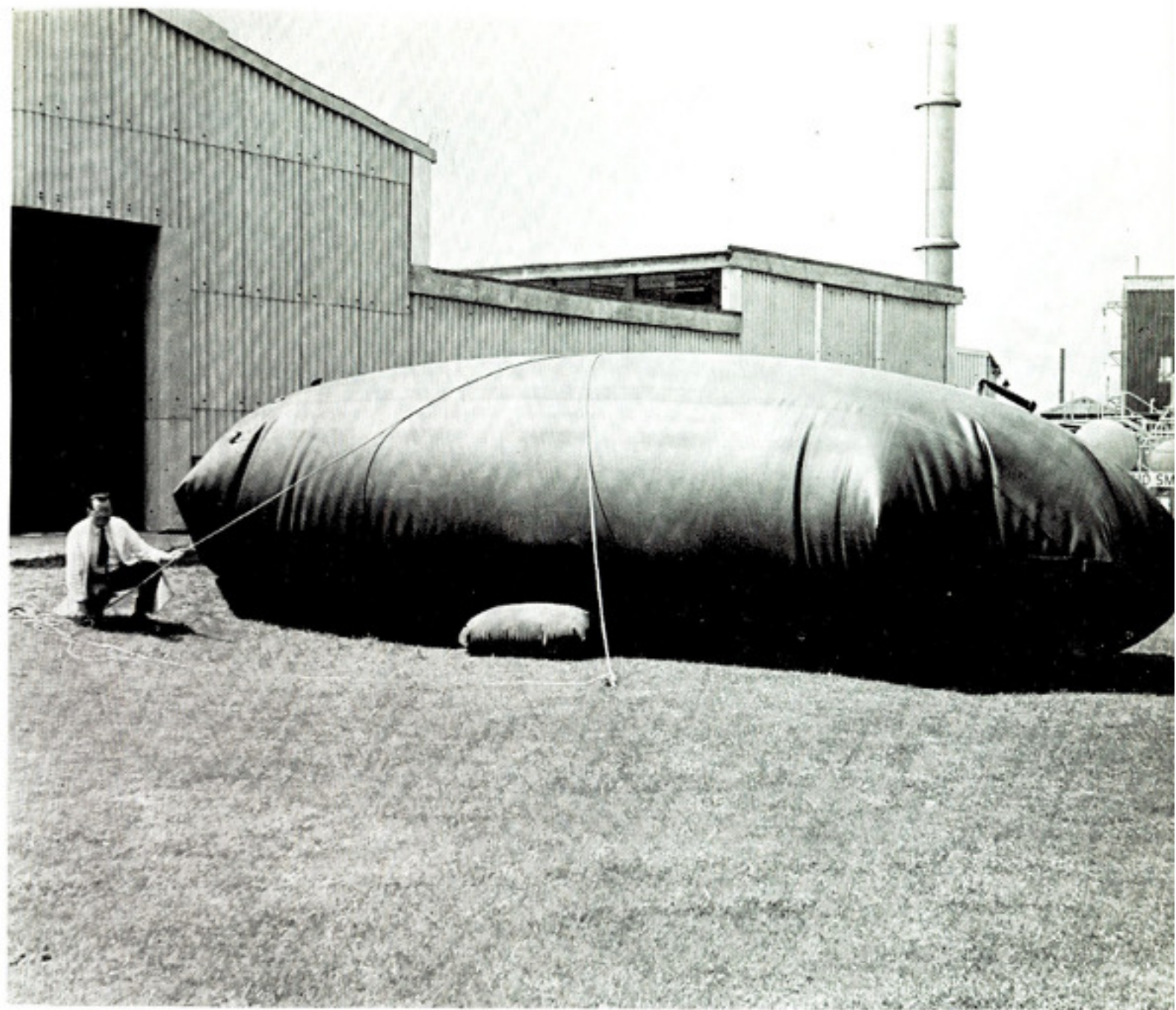
- ۱- استفاده از موتورهای مولد برق
- ۲- استفاده از دینام برای همه جوشکاریها که
تماماً با الکتروود چهار و پنج انجام میگیرد
- ۳- استفاده از جرثقیل های مرتفع گردان جهت
تسریع کار
- ۴- ساخت تمام کاریهای اسکلت فلزی ساختمانها
(برطبق نقشه هرچند طبقه ای که منظور شده باشد)
بدون دخالت و فعالیت سایر قسمتها در حداقل زمان
ممکن

جهت اخذ اطلاعات بیشتر ، با آدرس یا تلفنهای

زیر تماس حاصل نمائید :

خیابان قدیم شمیران مقابل خیابان ملک

تلفنهای : ۷۵۸۶۳۶ - ۷۶۵۰۹۱ - ۷۵۹۸۷۷



اخیراً در کارگاههای ساختمانی اروپا و آمریکا برای ذخیره کردن آب مورد مصرفی کارگاهها بجای ساختن مخازن بزرگ آب با مصالح ساختمانی، از نوعی مخازن لاستیکی آماده از صفحات بوتیل Butyl Sheet ساخت کارخانجات اسو ESSO استفاده میشود. علاوه بر کارگاههای بزرگتر میتوان بطریق سادهتری زمین را با بولدوزر بقدر کافی حفر کرد و سپس صفحات بوتیل را که در ابعاد بسیار بزرگ ساخته شده روی آن باز کرده و لبههای آنرا در خارج مخزن با سنگ در سطح زمین ثابت کرد.

بدین ترتیب آب مورد لزوم در این مخزن جمع شده و مورد استفاده قرار میگیرد و پس از خاتمه کارگاه میتوان سهولت مخازن لاستیکی در بنه و یا روباز را جمع کرده و به کارگاه دیگر منتقل ساخت.

خدمات صنعتی، فنی و بازرگانی جهانگیر ایرانی
آدرس: میدان ۴۵ شهر بزرگ ابتدای خیابان غفاری شماره ۱۶
طبقه اول تلفن ۶۳۳۶۶۳



درهای تمام اتوماتیک تراوکا



مدل HOH-900



مدل SOV-400K



مدل SOV-400K



مدل SOW-80K



نماینده انحصاری در ایران شرکت مهندسی و تولیدی کارن
آدرس : خیابان شاهرضا مقابل دانشگاه شماره ۴۳۸ تلفن ۶۱۳۳۱۹

شرکت

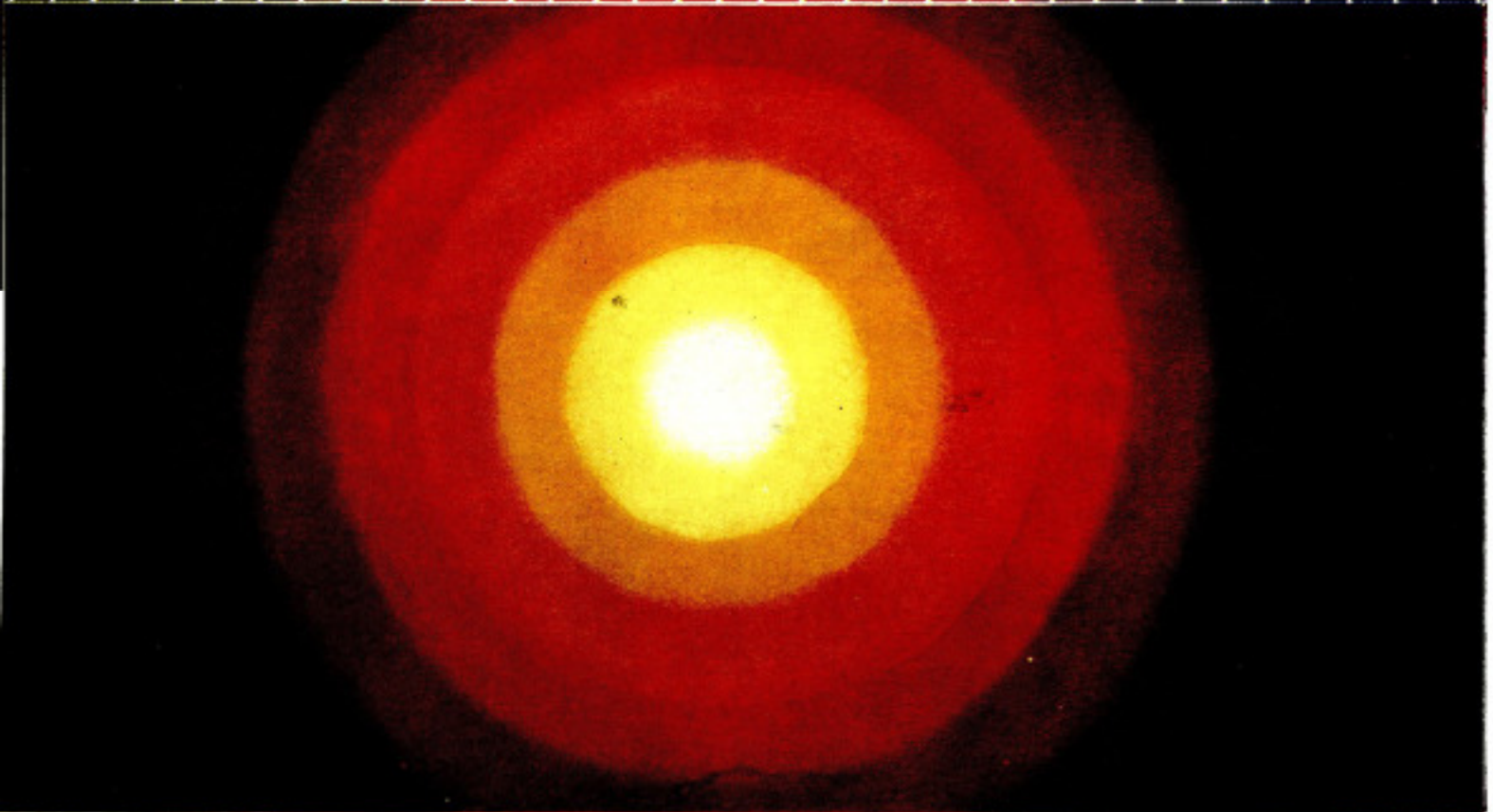
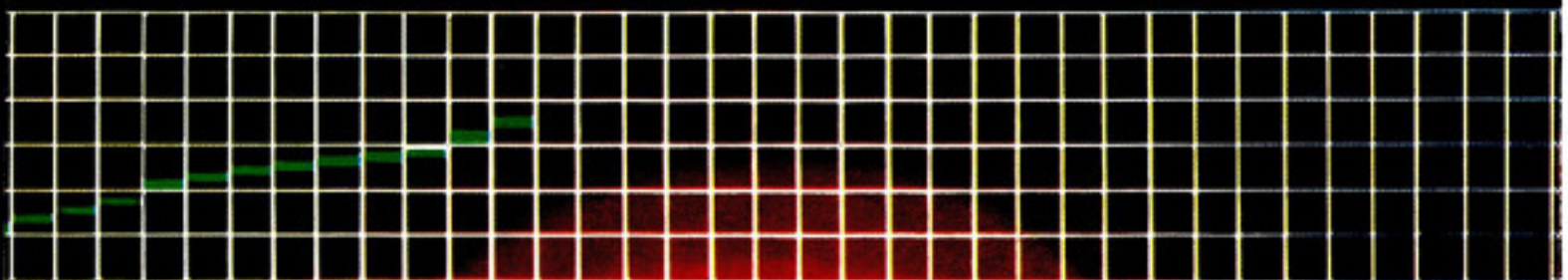
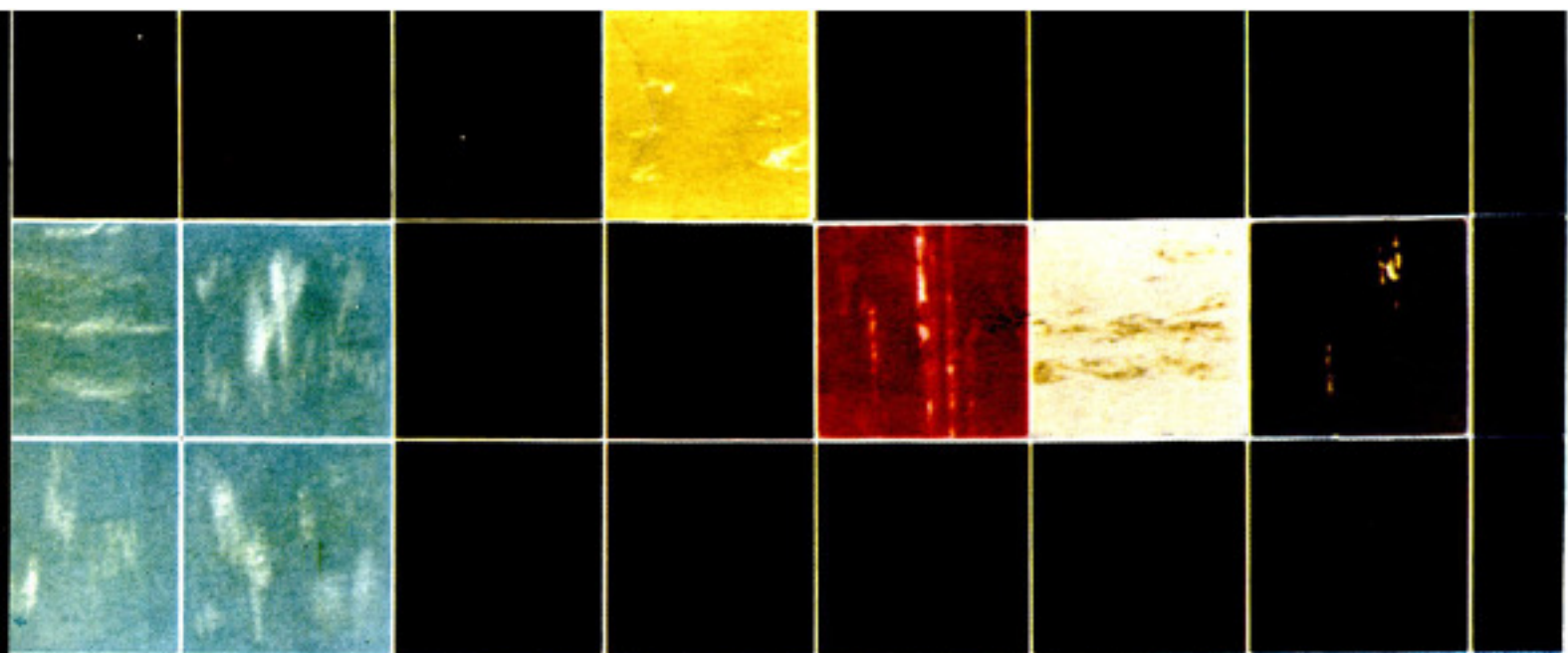
بزرگترین تولید کننده انواع سنگهای ساختمانی، موزائیک و فاپکا تایل در ایران مفتخر است که در سال گذشته با بهره برداری از ماشین آلات جدید خود گامهای وسیعی در ارائه انواع تولیدات نوین طی نماید .

سهامی

همزمان با پیشرفت اقتصادی در کشور و برای همگامی در اجرای نیات شاهنشاه آریامهر به توسعه این صنعت عظیم خواهیم کوشید و تأیید و تشویق مشتریان حامی و پشتیبان ماست .
شرکت فاپکا همزمان با تأمین قسمت اعظم احتیاجات داخلی بزرگترین صادر کننده انواع سنگ و موزائیک بکشورهای اروپائی و آسیائی میباشد.

فاپکا

نشانی جاده قدیم شمیران - ایستگاه عوارضی - نبش خیابان کاج شماره ۶۶۱
تلفنهای ۷۱۷۵۴ - ۷۵۸۷۰۰ - ۷۶۲۹۹۹ - ۷۲۰۶۷



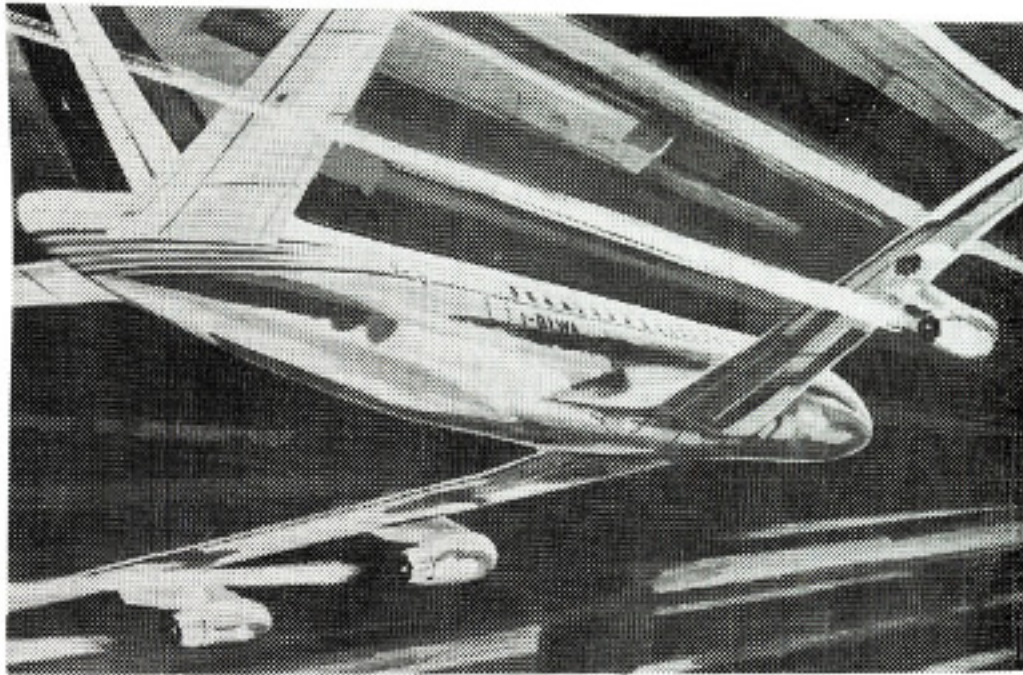
فاکوفلکس تنها کفپوشی است که چرک و لکه را بخود نمی گیرد .

دارای خاصیت آنتی استاتیك بوده و در برابر سرما و گرما مقاوم میباشد و تغییر حجم نمیدهد در اندازه های ۴۵x۴۵ - ۴۰x۴۰ - ۶۰x۶/۴۳ و ضخامتهای ۱/۵ - ۲ - ۲/۵ - ۳ میلیمتر .

آدرس : شرکت سهامی فاکوفلکس ایران - تهران خیابان تخت جمشید شرقی شماره ۶۲۷ - تلفن ۷۵۷۲۸۶

کریر

دستگاه
تهویه مطبوع



از هواپیماهای غول پیکر تا آسمان خراش های عظیم آمریکا همه جا
تأسیسات تهویه مطبوع کریر در خدمت تمدن بشر امروز است



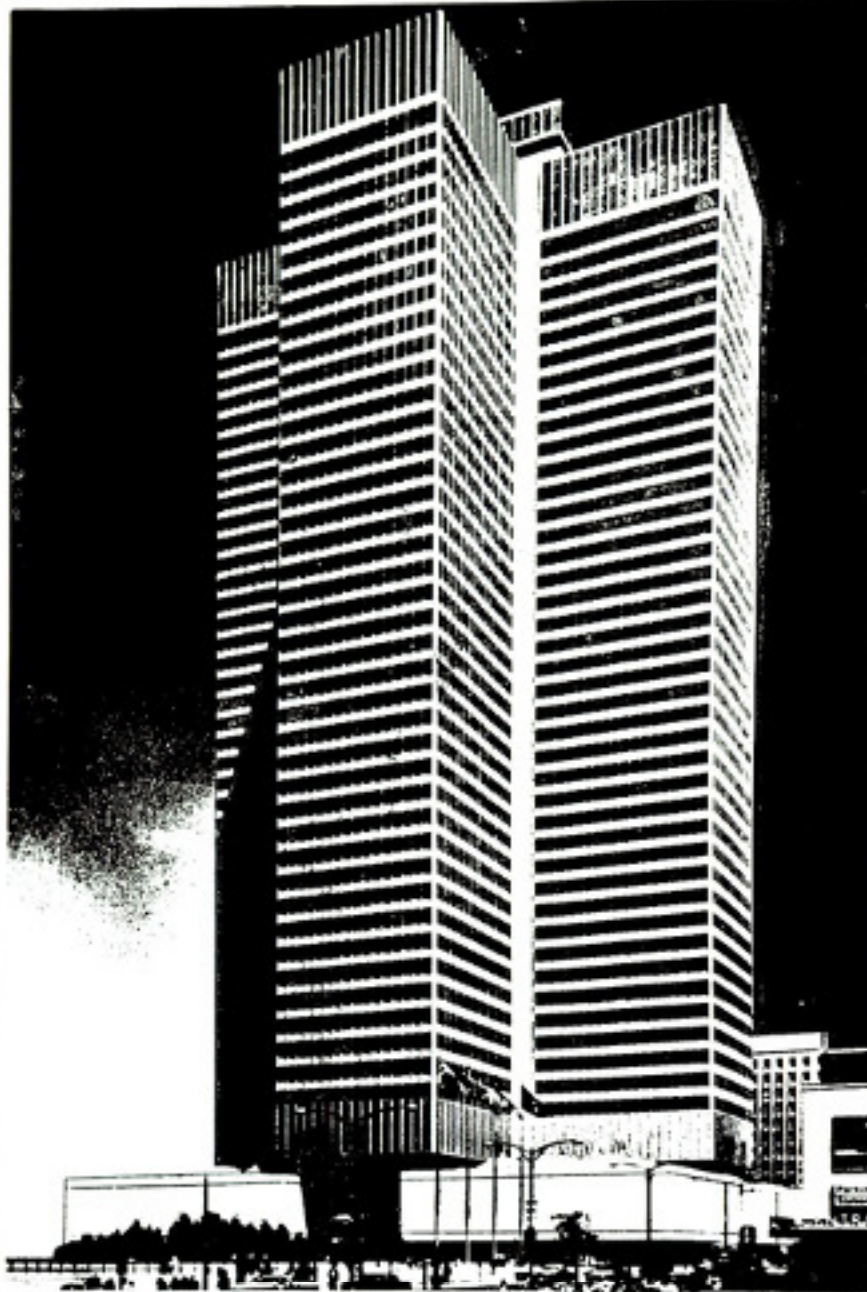
کریر

Carrier

شرکت شعله خاور

6-44

تخت جمشید - چهارراه بهار - تلفن ۷۵۶۱۴۱-۴۵



ساختمان بانک سلطنتی کانادا در مونترال

آسانسور اوتیس

اکثر آسمانخراشهای جهان به آسانسور

اوتیس مجهز میباشند .

اوتیس علامت اطمینان و نشانه آخرین

پیشرفتهای صنعتی است .

برای تهیه پروژه ، نصب و خرید با مهندسين

مجرب شرکت شعله خاور مشاوره فرمائید



خیابان تخت جمشید چهارراه بهار تلفن ۴۵-۷۵۶۱۴۱



9 SL-stringer type 4



لوازم ساختمانی آلومینیوم جدیدترین بدنه جهت نما سازی و سقف ساختمانی . جهت اطلاعات بیشتر و دریافت کاتالگ با شرکت منابع ساختمانی برسال نمایندگی خصوصی در ایران تلفن ۴۷۰۷۰ - ۴۹۰۴۰ مراجعه فرمائید.

8 H-stringer type 2



personnalité déjà se dégage de l'ensemble des œuvres exposées : dessins, collages et tableaux à l'huile. Monavari fait preuve d'assez de caractère pour éviter toute ressemblance avec des peintres en vogue. Il n'appartient même pas au style de son tuteur direct, Daryabeigui. De même il ne cherche en aucune façon à plaire. Ses motifs filiformes, ses dessins exigus, l'ensemble microscopique de son exposition—qui aurait difficilement "tenu" dans un local plus grand que la petite Galerie Mes — ne vont pas à la rencontre du visiteur. Le premier pas doit venir de notre côté.

Il n'y a aucun appel visuel, ni de couleur, ni de forme. C'est en collant le nez contre les dessins qu'on déchiffre, comme un manuscrit raturé, l'univers de l'artiste, un univers vaguement grinçant, qui ne manque pas d'humour.

Pour les dessins, la majorité des motifs est abstraite mais avec des réminiscences anthropomorphes, des esquisses vaguement humaines, des têtes de zombies ou d'ectoplasmes, aux orbites vides, des mains aux doigts étirés, des pieds aux orteils difformes. Le trait de plus mince comme un fil s'élève se trotille, hésite, tremblote, esquisse une tête, se fige en losanges, en rectangles, retouchés de couleurs douces, et s'achève en une main griffue, ou en un pied invraisemblable. On ne peut s'empêcher de sourire.

Minuscules encore sont les collages dont les feuilles à peine fixées ont la fragilité de fleurs séchées. Et leur aspect frêle. Ces assemblages atones pèchent par mièvrerie tout en révélant une sensibilité vivace et acrie.

Les rares tableaux à l'huile exposent, paraît-il, une

technique renouvelée : la couleur végétale que Monavari extrait lui-même des plantes. A juger du résultat, des couleurs mates et assourdies on ne voit pas très bien l'intérêt de cette expérience. La surface des toiles si rugueuse comme un mur de ciment. L'une d'elles représente quatre serpents en torsade autour d'un oeil. Il doit y avoir là quelque symbole plein de sens pour l'auteur. Et tant pis pour nous!

Une autre toile est trouée, mais pas à la manière du coup de couteau de Fontana qui balafrait ses toiles, dit un jour Conil - Lacoste, "comme un mauvais garçon punit une vieille amie en la marquant au couteau". Aliréza Monavari est bien trop timide pour de telles audaces. N'empêche que l'ensemble de son exposition nous laisse prévoir le développement d'une personnalité intéressante.

LE PREMIER PONT AERIEN SERA INCESSAMMENT CONSTRUIT

Les responsables du trafic et de la Municipalité ont décidé d'élever des ponts aériens, notamment aux carrefours où la circulation est particulièrement intense.

Les ponts faciliteront la traversée sans danger des avenues par les passants, hommes, femmes et enfants, et par les voitures, sans écraser les passants.

Ces réalisations réduiront, à n'en pas douter, les accidents d'autos et les morts stupides.

On apprend que des dispositions sont déjà prises pour l'édification d'un pont aérien, de 5 mètres de haut, au carrefour de Darvazeh Dowlat. Cette construction est essentiellement destinée aux voitures et non pas aux piétons : les autos qui roulent vers l'avenue

Chah Reza, à partir de Darvazeh Dowlat, empruntent le pont et celles qui descendent l'avenue Saadi, passent sous le pont.

C'est par centaines qu'on élèvera de ces ponts sauveurs, appelés, dit-on, à dégorger les avenues, à prévenir les embouteillages, à faire disparaître les encombrements... Mais pour le moment, on se contentera d'en construire aux passages névralgiques : aux carrefours Istanbul, Youssefabad, Collège, Pahlavi et à l'entrée des grandes places publiques, Sépah et 24 Esfand.

Le pont de Darvazeh Dowlat enjambrera l'avenue, juste à l'emplacement des anciennes fortifications construites par Aga Mohammad Khan Qadjar, au début du XIXe siècle pour la défense de la ville. Ces fortifications furent remplies sous le règne de Reza Chah le Grand et remplacées par la belle avenue de Chah Reza.

Pour le moment les ingénieurs et les architectes sont en train d'étudier la résistance du sol, en cet endroit, car il se peut que la pression colossale d'un pont métallique sur l'avenue Chah Reza fasse affaisser la terre qui a comblé sans être sérieusement tassée, les fortifications d'autrefois.

embellissent la ville historique d'Isfahan, le fleuve Zayendeh Roud et ses ponts datant de l'époque Safavide attirent toujours l'attention du passant, du touriste, de l'artiste.

Le passant s'arrête, le curieux s'émerveille, l'artiste compose, car il peut contempler à son aise, l'art, le goût, l'idéal des générations passées, qui ont vécu et réalisé des oeuvres riches d'imagination et de travail, pour faire sentir un moment semble-t-il, l'idéal des âmes des siècles révolus.

Isfahan et son fleuve Zayendeh Roud. Fleuve qui a maintes fois changé de nom, tantôt appelé le Zarine Roud ou le fleuve doré tantôt le Zard Roud, le fleuve jaune ou bien le Zende Roud, le fleuve vivant.

LE FLEUVE

Ce fleuve prend sa source, comme on sait, dans les hauteurs des monts Bakhtiars, eux-mêmes issus des chaînes de montagnes appelées les Kouh Rang, en continuant de l'ouest à l'est pour aller se perdre finalement dans les étangs de Gave Khouni.

La longueur du fleuve avec ses détours et ses sinuosités s'étire entre 400 et 480 kms environ et sa largeur varie et s'étend jusqu'à 200 mètres.

Le lit du fleuve dès son origine et jusqu'à delta laisse soudre de l'eau venant des hauteurs, et c'est pour cette raison que le fleuve a été appelé Zayendeh Roud. Ham-Ollah Mostofi, le célèbre historien iranien du 8è. siècle de l'Hg. écrit :

Le fleuve d'Isfahan est connu aujourd'hui sous le nom de Zayendeh Roud, mais Zayendeh Roud dans le dictionnaire d'aujourd'hui désigne l'une des branches de ce fleuve; la partie supérieure de son embouchure est appelée le

Djouyeh Sard ou le glacier car l'eau du ruisseau est bien glacée. Le Djouyeh Sard prend sa source dans Zard Kouh, ou le mont doré, situé à 30 kms à l'est d'Isfahan au source même du fleuve Dadjileh mieux connu sous le nom de Karoun, en aval de Chah Chahr (ville du roi) et Firouzan, situé dans le district de Landjan, un des embranchements de Zayendeh Roud qui au point de vue étendue et grandeur rivalise avec le fleuve lui-même tous deux prennent leur sources dans les environs du Golpayegan pour aller se jeter ensuite dans le Zayendeh Roud. Ce fleuve traverse Isfahan et abreuve les environs des huit districts, contourne le boudachat pour aller se perdre dans les marées du Gave Khouni. Après avoir été bien enlisé dans les marais, il apparaît une dizaine de kilomètres plus loin dans le Kerman.

On conçoit à quel point la présence de ce fleuve pour des régions désertiques pourrait être bénéfique. Les poètes en parlent souvent.

ALLAH VERDI KHAN. - Ce pont fut construit en l'an 1006 de l'Hg., sous le règne de Chah Abbas 1er. Son premier vizir Allah Verdi Khan fut chargé de diriger les constructions d'où son nom. Il est connu aussi sous le nom du Pont Julfa, probablement parce qu'il relie cette ville à la ville d'Isfahan, ou le pont Tchahar Bagh. Ce pont en tous cas a 300 mètres de long et 14 mètres de large et il est construit en briques.

Le célèbre italien, Pietro Della Valle aux environs de l'an 1028 de l'Hg. en parle dans ses mémoires, en particulier de la cérémonie de la fête de l'eau ou Abe rizégan. Garcia Da Silva Figarva en

fait également allusion dans ses mémoires.

LE PONT CHAH D'ISFAHAN. Ce pont est construit sur l'ancienne route reliant Chiraz à Isfahan; Ce pont aussi à plusieurs noms, il a été appelé tour à tour le pont Hassan Akad, le pont Rockned Dine.

La construction de ce pont remonte à l'époque des Timourides, on l'attribue à Hassan Beik Turkman ou Hassan Pacha, un des émirs Timourides.

Bref, avant l'époque des Safavides au même endroit existait un pont qui reliait la ville d'Isfahan au cimetière Takhté Foulad, où le tombeau de Baba Rockned Dine avait été inhumé. Le pont dès lors fut appelé en mémoire de ce célèbre savant le pont Rockned Dine.

ALI REZA MONAVARI :
UN PEINTRE TEEN —
AGER

Propriétaire de la Galerie Mes, Abdolreza Daryabeigui, prête ses cimaises à son jeune élève : Aliréza Monavari, en lequel, semble-il, il a fondé beaucoup d'espoirs.

Pour Aliréza, cette exposition est la troisième. Introduit par son professeur privé au public des galeries, il exposa précédemment chez Ghadriz qui se dévoue à lancer les jeunes, avec un courage et une constance dignes d'estime.

Aliréza Monavari est un tout jeune homme puisqu'il vient, cet été, de terminer ses études supérieures. Il a donc moins de vingt ans. Si la littérature a ses prodiges "teen-agers", la peinture n'en a jamais eu, et nous nous en voudrions de juger ce jeune talent selon des critères trop sévères, réservés à ses aînés.

Disons tout de suite que l'impression est bonne car une

ENORMES REVENUS SUPPLEMENTAIRES EN VISAGES POUR LA MUNICIPALITE DE LA CAPITALE

Le conseil supérieur d'urbanisme vient de proposer un projet dont la réalisation rapportera à la Municipalité de Téhéran environ 20 milliards de rials de revenus supplémentaires.

Selon une autorité gouvernementale qui fait partie du conseil supérieur d'urbanisme, ce projet est un des plus importants envisagés jusqu'à présent dans le domaine de la rénovation et du développement urbain : grâce à ce projet et aux crédits dont la Municipalité dispose dans le cadre du plan du grand Téhéran des 25 années à venir, plus de 20 milliards de rials seront ajoutés aux revenus ordinaires de cet organisme.

Il s'agit de transférer (louer ou mettre à la disposition avec conditions) des 20 millions mètres carrés des terrains situés dans ce plan à des personnes et entreprises privées qui les exploiteront et verseront un droit annuel (ces terrains ne sont actuellement pas utilisés). Vu le budget annuel de la Municipalité (qui est de l'ordre de 2,5 milliards de rials par an), le supplémentaire envisagé est de grande importance.

60.000 FAMILLES POUR RONT VIVRE DANS LA NOUVELLE CITE D'ABBASSABAD

Tandis que les travaux et études préliminaires relatifs à la création de la nouvelle cité moderne d'Abbassabad avancent, les autorités responsables mettent au point les formalités relatives au rachat des terrains appartenant aux particuliers et se trouvant sur le passage des routes et dans

l'enceinte des constructions gouvernementales dans cette cité.

Dans les quelques jours à venir, l'Organisation du Logement publiera le texte des formulaires spéciaux que les propriétaires des terrains devront remplir et envoyer, avec une copie conforme de leur acte de propriété des terrains se trouvant dans les limites de rénovation, à cette organisation.

Immédiatement après ces terrains leurs seront rachetés ou échangés contre d'autres terrains situés dans les autres régions de la capitale.

Les propriétaires pourront choisir (dans le cas d'échange) des terrains situés à l'endroit où ils désirent. Ils pourront également échanger ces terrains contre des appartements.

La cité d'Abbassabad comprend, outre des logements et centres d'activités pour plus de 500.000 personnes, la partie dite administrative : immeubles des ministères, des organismes et grands buildings et gratte-ciel.

Parmi toutes ces constructions, celle de "la cité pétrolière" dont la construction est prévue à Abbassabad est certainement la plus importante : elle comprendra 4 immenses immeubles construits sur une superficie de 200.000 mètres carrés, un grand parc et un parc de stationnement pour plus de 2.000 automobiles.

17 ETAGES

Le bâtiment central aura 17 étages et le rez-de-chaussée sera consacré au stationnement des voitures.

Un bureau d'ingénieurs-conseils a remis hier aux autorités de la SNIP la maquette et le plan, rédigé sur 50 pages, de ces immeubles dont l'ensemble formera la cité du

pétrole à Abbassabad : c'est après de longues études et aussi après avoir changé plusieurs fois la maquette que les ingénieurs conseils ont enfin réussi à rédiger ce plan.

La superficie totale de la cité pétrolière d'Abbassabad sera de 1.163.000 mètres carrés dont environ 200.000 mètres carrés de bâtis et le reste consacré à la création d'un parc ou d'une forêt artificielle.

Quatre immeubles y sont construits. Celui du centre, le plus important, aura 17 étages et appartiendra à la SNIP. Les deux bâtiments se trouvant à la gauche et à la droite de l'immeuble central appartiendront aux compagnies et sociétés pétrolières annexes.

L'ensemble de ces immeubles pourra recevoir environ 5.000 fonctionnaires et employés. Il y aura aussi des salles de conférence, un grand amphithéâtre, des salles pour les réceptions, des restaurants, tous équipés des moyens modernes et perfectionnés.

La Société nationale iranienne de pétrole (SNIP) a déjà acheté les terrains nécessaires au prix de 250 millions de rials.

Les quatre immeubles de la cité pétrolière, bien que construits séparément, seront reliés entre eux.

Le bâtiment actuel de la SNIP, sur l'avenue Takhté Djamchid, sera consacré au département de la distribution pétrolière de cette société : ce département, l'un des plus importants de la SNIP puisqu'il a des agences, succursales et représentations dans tout le pays, occupe actuellement plusieurs bâtiments dans diverses régions de la capitale.

LES MERVEILLEUX PONTS D'ISFAHAN

Parmi les monuments qui

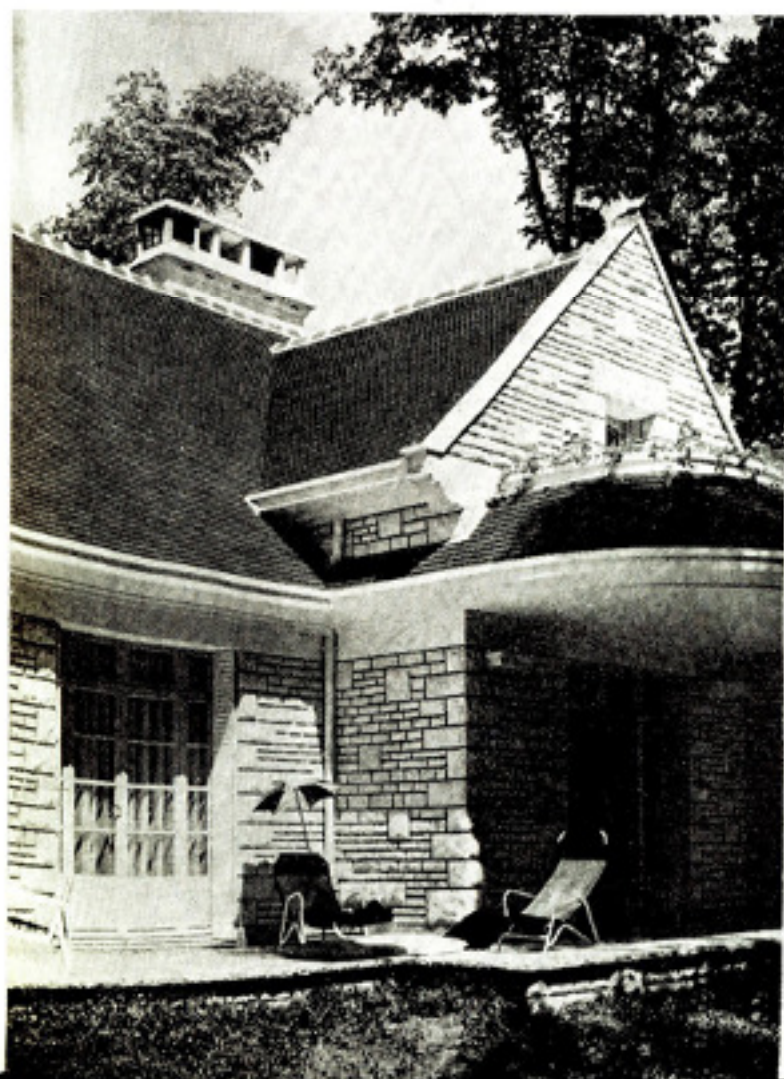


Authenticité de l'oeuvre d'artisans Anonymes

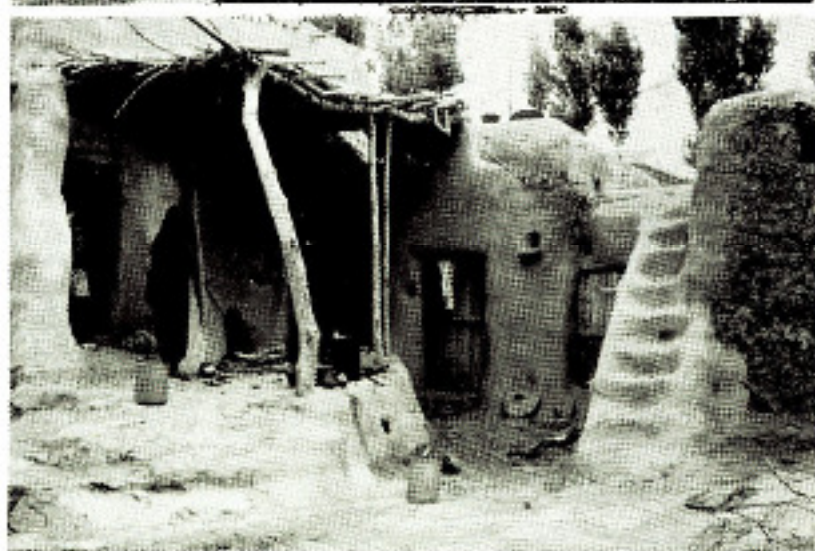
iraniens jusqu'à une date récente, s'imposait. Il faut souhaiter qu'ici des conceptions originales, des formes adaptées au climat, des concepts d'urbanisme nationaux seront préférés à des plans-types internationaux.

Je pense que des stages d'étude en province pour la compréhension des structures sociales, climatiques, psychologiques, l'analyse des anciens monuments, feraient le plus grand bien aux élèves architectes dans la prise de conscience de leurs responsabilités, tandis que la création de centres directeurs d'architecture en province permettrait l'homogénéité des constructions, un urbanisme d'avenir lié à la région, la création de véritables entités régionales qui sont le seul barrage à la centralisation et la standardisation.

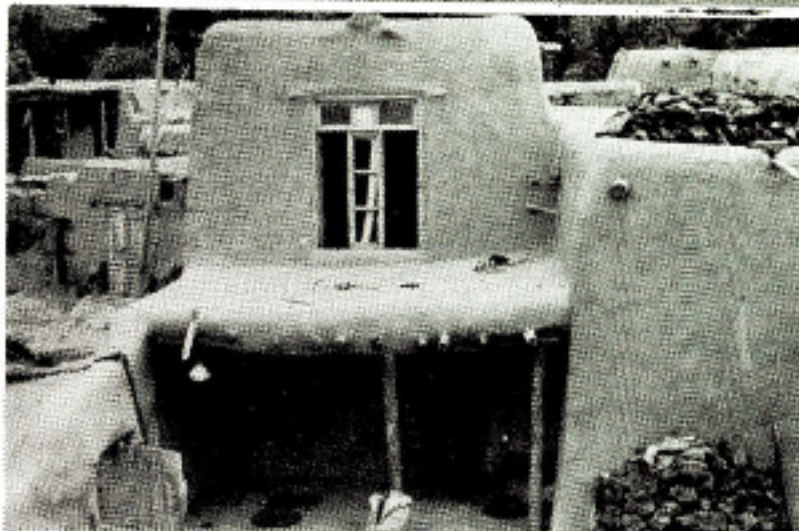
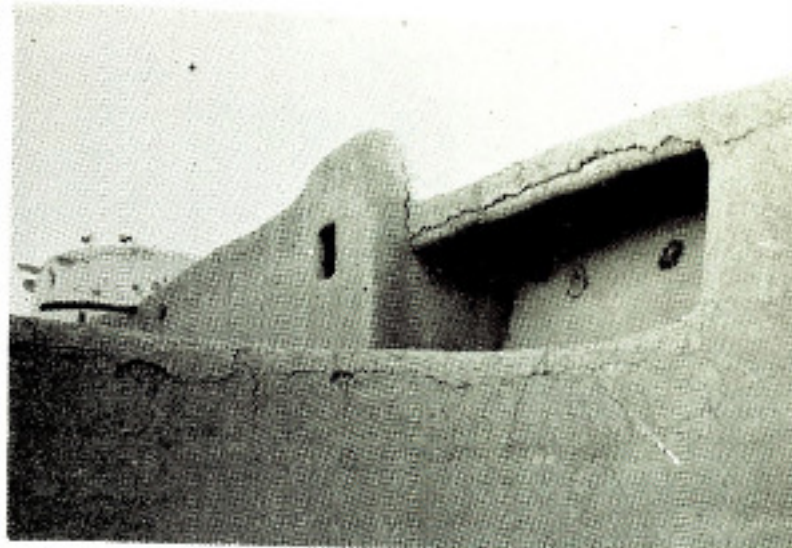
Louis Dien architecte D.P.L.G.

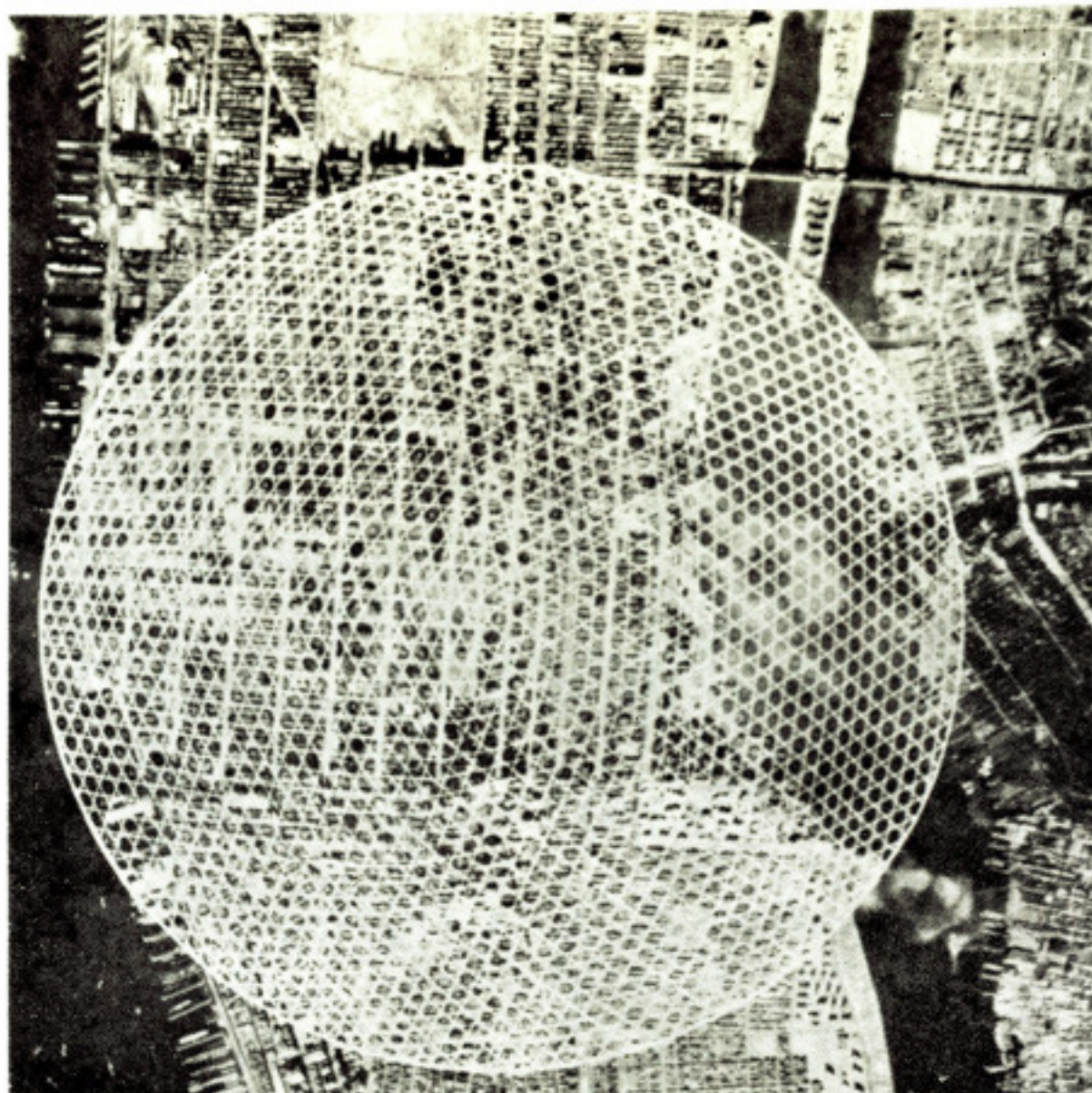


Oeuvres signées d'architectes personifiés



Quelques aperçus du village KOUKHALI Dans le Département d'AZARBAIDJAN





Recherche : Projet de dôme en Aluminium et Matière plastique créant un climat artificiel pour New-York

de l'Iran teintée en rose reproduire les anciennes tuiles de Provence!

La France fut ensuite confrontée à un autre problème : au nombre de logements détruits s'ajoutait celui des appartements vétustes et sous-équipés. La productivité du bâtiment et son économie furent alors à l'ordre du jour : les projets ne bénéficiaient de subventions de l'état que s'ils obéissaient à certaines normes d'économie. H.L.M., blocs et cités-dortoirs se répandirent alors, sinistres, surtout en banlieue de Paris, les brillants élèves de l'école des Beaux-Arts n'avaient pas été préparés à de telles responsabilités, les fonctionnaires du ministère de la reconstruction n'avaient pas reçu une formation d'urbaniste.

L'Iran semble à ce jour se trouver

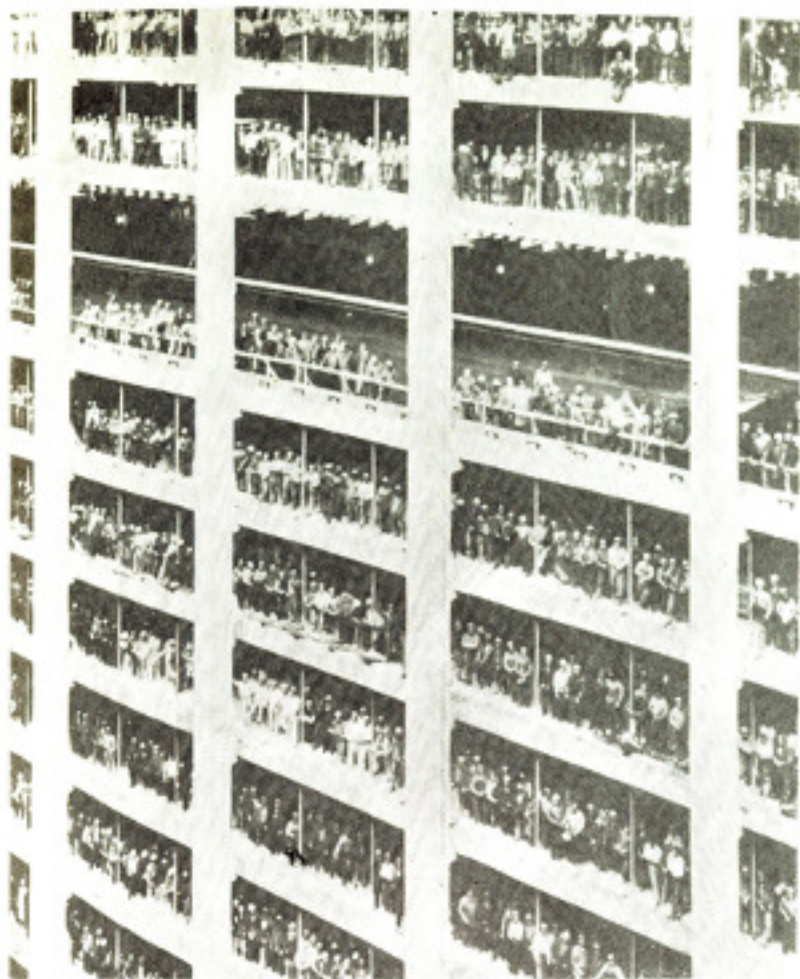
devant les mêmes problèmes. Il y a une volonté diffuse de ne pas faire d'architecture internationale, mais peu de tentatives convaincantes. En tout cas ce n'est pas la profusion de cachis et de clautras sur des façades anonymes qui militera en faveur d'une mise en valeur du patrimoine architectural iranien. Au contraire. Il faudrait plutôt une étude patiente et une compréhension des formes et des matériaux que l'on découvre dans de petits villages et quelques ensembles monumentaux. Cette étude et mise en valeur est difficile et quelques profils métalliques revêtus de céramique ne sont pas la réplique moderne acceptable d'anciennes voûtes en briques.

Il y a des formes, des matériaux, des techniques admirables que nous autres

architectes devons préserver, ce qui exige la foi et une part de désintéressement.

La technique ancienne de cachi-cari est certainement menacée, comme tout l'artisanat dans la mesure où le pays s'industrialise et les productions originales des villes - Isfahan en tête se transforment.

Dans l'habitat individuel nous n'avons pas su utiliser les formes anciennes iraniennes, il ne s'agit pas seulement de décor, mais de la structure même de la maison, correspondant à la forme de vie originale de la famille iranienne. Il est apparu évident que la ville ne peut donner à tous un habitat individuel avec les équipements modernes, et que l'habitat collectif, inconnu des

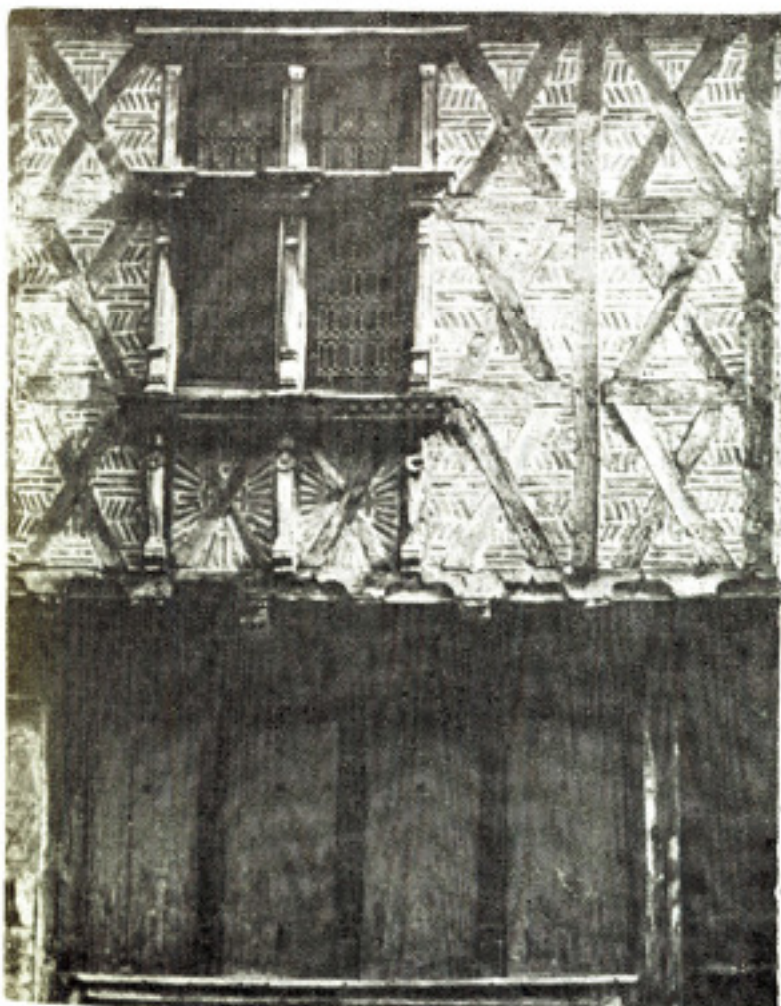


RAPPORTS ENTRE L'ARTISANAT, L'ART ET L'INDUSTRIE

Jamais l'Européen n'a eu à sa portée tant d'expositions, de films d'art, de représentations issues de toutes les contrées du globe. Il ressent pourtant une frustration. C'est que s'il possède ou consomme du regard ou de l'oreille ce que produisent les autres, il se sent privé d'être lui-même producteur d'art.

Mais l'artisanat s'accompagne de pénurie généralisée que seules les machines peuvent réduire. Alors les artistes ont tenté de faire de l'art avec les machines, dans notre vie quotidienne, dans notre travail, de manipuler du beau et d'en créer, en accord avec le monde moderne et non contre lui. Ils ont abandonné la peinture de chevalet et l'objet d'art pour s'engager dans une aventure d'issue encore incertaine.

Les architectes n'ont pas été épargnés par cette transformation des structures techniques. En France, en réaction contre le déracinement de l'ère industrielle, ils ont entrepris une expérience de style régional pour reconstruire les villes dévastées par la guerre. On vit des charpentes en béton reproduisant d'anciennes formes en bois et autres imitations en matériaux modernes de structures anciennes. Le non-sens d'une telle entreprise causa heureusement son interruption mais entraîna l'oubli de magnifiques matériaux que les architectes n'avaient pas su intelligemment incorporer : la pierre de taille, le bois, l'ardoise, la tuile. Depuis l'on voit



Techniques nouvelles : un gratte - ciel American et son équipe de construction